



秀美湖北

H U B E I

情迷恩施

E N S H I

【富贵硒游】

臻途系列：高端之选，品玩恩施，12人小团！！

恩施大峡谷（云龙河地缝+七星寨）全景、狮子关（水上浮桥）
土家女儿城（赶场相亲）、屏山大峡谷（中国仙本那）、哈葫芦（养生谷）

仙山贡水浪漫宣恩豪华夜景、文澜桥、观墨达楼 5 日游

行程推荐指数：★★★★★

行程分类关键词：臻品纯玩、市场独家、网红、山水、12人精致小团、美食、人文、夜景

行程推荐理由：电影《穿越寒冬拥抱你》拍摄地，纯玩无购物，还原旅行本身的意义，直击内心的旅行感受，想游客所想，重服务，重体验，网红景点全覆盖，高端服务，极致享受！

【富贵硒游景点解析】

【AAAAA 恩施大峡谷】

七星寨：天有北斗星，地有七星寨，神香一柱、苍山翠柏、山峦叠嶂

云龙地缝：有一地峡，似云中之龙静卧山中，恣意盎然，名曰云龙

运动强度：★★★★★全天步行时间约5小时，全程不走回头路，景区包含上行台阶、下行台阶、平路、缓坡，可借助索道/电梯，交错体验，一步一景，美不胜收！



秀美湖北 情迷恩施

H U B E I E N S H I



【AAAA 网红狮子关】

恩施热门网红景点---**电影穿越寒冬，拥抱你拍摄地**

运动强度：★以景区观光车为交通工具，带您车游狮子关，车由浪花过，美景心中留，狮子关是走过大峡谷后贴心为您安排的轻松景点哦！



【AAAA 中国仙本那 屏山大峡谷】

中国仙本那必打卡，一张悬浮照，惊艳全世界，峡谷水深清澈见底，船行之上体验悬浮之感

运动强度：★★★★全程步行时间约2小时，不走回头路，无索道电梯可借助，下山台阶或栈道，一小时后去拍照，20分钟拍大片，10分钟到码头，船游峡谷好神奇，上山台阶慢慢爬，美景留心不觉累！



秀美湖北

H U B E I

情迷恩施

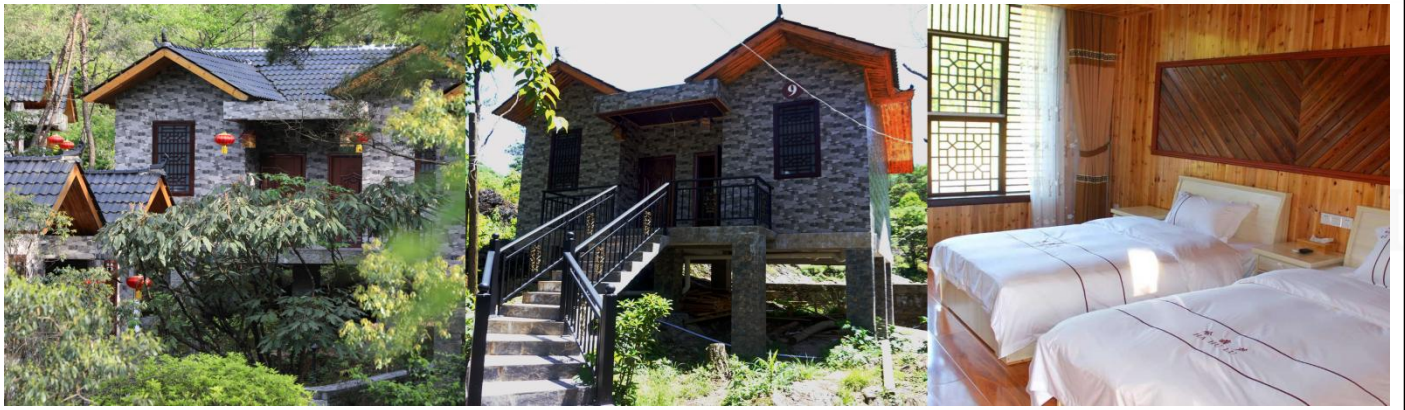
E N S H I



【养生谷 哈葫芦】

群山环绕，鸟语花香，空气质量极佳，远离尘世喧嚣

运动强度：★鹤峰第一高空玻璃桥（费用自理）敢冲在面前的都是勇士，本来高空玻璃桥已经够刺激了.....现在有更刺激的高空飞索（费用自理）！抖音最火网红摇摆桥（费用自理），一起来摇摆吧！



【AAAA 仙山贡水 浪漫宣恩】

漫步在贡水河畔，行走在文澜桥上，徘徊在墨达楼旁，夜幕降临，华灯初上，万家灯火无敌璀璨





秀美湖北 情迷恩施

H U B E I E N S H I

【AAAA 土家女儿城】

天下女儿第一城-----清清浅浅女儿情，回忆皆在女儿城

运动强度：★自由时间很轻松，逛吃逛吃好去处，轻轻松松找乐子---看表演(节目单后附)/吃小吃/听音乐/品文化/拍美照.....



【富贵硒游专享服务】

- ★ **【VIP 定制】**：升级 12 人精致小团，旅行新主张--慢慢玩儿慢慢享受，行程轻松但全是重点-懒人首选
- ★ **【贵在享受】**：独家预留女儿城+宣恩两地享受土家美食，恩施大峡谷放在最后一天
- ★ **【深度畅游】**：安排入住 1 晚女儿城，深度畅游女儿城，充分了解土苗风情，拒绝走马观花
- ★ **【璀璨明珠】**：贴心安排仙山贡水浪漫宣恩入住 1 晚--清风拂面，漫步在河畔赏无敌璀璨夜景
- ★ **【返璞归真】**：独家安排 1 晚哈葫芦森林别墅，听蛙鸣鸟叫与蝴蝶共舞，让旅游回归纯真
- ★ **【富硒美食】**：深山养生宴+土家风味餐+富硒吊锅宴+健康农家宴，美食美客美好滋味
- ★ **【硒遇有礼】**：定制富硒山泉水，无限畅饮，山泉甘甜暖人心
- ★ **【有备无患】**：赠送恩施当地 30 万/人高额旅游意外险，安心出游无后顾之忧（详见服务标准保险栏）
- ★ **【管家驾到】**：24 小时贴心管家服务，第一时间为您解决旅途中的问题
- ★ **【安全保证】**：证照齐全合法经营旅游车，经验丰富老司机，出行安全有保证
- ★ **【金牌导游】**：精挑细选公司金牌导游，专业、周到、细心！

【臻途 8 大服务承诺】



秀美湖北 情迷恩施

H U B E I E N S H I

1、酒店押金入住时请自付前台，退房时酒店凭押金条退还，酒店入住时间为12点后，若您抵达酒店时间较早，酒店房间还未打扫干净，请您将行李寄存前台稍事休息耐心等待，感谢理解；

2、接您的工作人员会在您抵达前一天联系您，导游会在您抵达恩施当天晚上联系您，请保持电话畅通耐心等待。

第二天：屏山大峡谷→哈葫芦

用餐：早中晚

住宿：森林别墅

早餐后乘车前往鹤峰县【中国仙本那】【网红玻璃海】【屏山风景区】（车程约3小时，游玩时间约2-3小时）屏山风景如画，那幽深地缝“一线天”、千尺飞瀑“二等岩”、令人遐想的“三姊妹尖”、易守难攻的“四大关口”、傲然屹立的“五尺门”、风雨沧桑的“六代”土司爵府、劈荆斩浪的“七丈五”、云海仙境“八卦岩”、田氏家族“九大诗人”，洞府和爵府之间的“十字街”、守护屏山的“百泉河”、美丽胜景“千古黑龙蛋”、内藏诗万卷的“万全洞”，这些人文化旅游资源，这些古桃源胜景，无不蕴藏土家族浓厚的文化底蕴。峡谷溪水清澈见底，景区内乘坐小木船，体验悬浮之感，船行其中犹如太空飞船。

后乘车前往【鹤峰哈葫芦】（车程约1小时）现在满屏全是浪漫色彩，新晋网红彩虹滑道（费用自理）已“空降”鹤峰！鹤峰第一高空玻璃桥（费用自理）敢冲在前面的都是勇士，本来高空玻璃桥已经够刺激了…现在还有更刺激的高空飞索（费用自理）！抖音最火网红摇摆桥（费用自理），一起来摇摆吧！后自由活动并入住酒店休息。

【温馨提示】：因鹤峰高速在建需换乘当地客运车进入哈葫芦，敬请知晓。

今日旅行贴士：远离尘世喧嚣，纯净深山走一遭，独家安排哈葫芦森林别墅体验，纯净的空气，茂密的森林，绿色的食材，原生态的自然环境让人流连忘返，还可以自费畅玩彩虹滑道等娱乐项目！

第三天：狮子关→仙山贡水→文澜桥→观墨达楼

用餐：早中

住宿：宣恩

早餐后乘车前往游览《穿越寒冬拥抱你》拍摄地——【网红狮子关】（车程约2小时，游玩约1.5小时）因有大小五座状似狮子的岩山而得名。五座雄狮扼守县境东南，狮子关是县城通往长潭河侗族乡、椿木营乡的要道，是宣恩古集镇之一。宣恩三大古关隘各具特色，与晓关和东门关相比，狮子关更幽深，显得变幻莫测。景区分为干峡谷观光带和水峡谷观光带，设有廊桥遗梦、猕猴水寨、狮吼瀑布、狮子口、金猫冲关、雄狮护关、一线天、狮吼岩、天坑瀑布等几十个旅游景点，自然与人文景观相得益彰，令人陶醉。游览结束后前往宣恩入住酒店休息。后自由夜游《仙山贡水地、浪漫宣恩城》，夜晚的小城灯火璀璨，清风拂面，走文澜桥（风雨廊桥），观墨达楼，看音乐喷泉，灯光玫瑰，让这座深刻土司文化的小城熠熠生辉，在绚烂霓虹中体验别样的小城土家风情。

今日旅行贴士：独家安排浪漫宣恩仙山贡水河畔酒店，您可以入住后自由品尝美食——烧烤/地道的烤活鱼/琳琅满目的各色小吃足以让您大快朵颐！饭后漫步在贡水河畔，文澜桥上，墨达楼旁一睹有着恩施洪崖洞之称的浪漫宣恩璀璨夜景！



秀美湖北

H U B E I

情迷恩施

E N S H I

第四天：恩施大峡谷全景

用餐：早晚

住宿：恩施

早餐后乘车前往可与美国科罗拉多大峡谷媲美的“绝世奇观”——【恩施大峡谷】（车程约3小时，游览约6小时）。

线路：游客中心——乘地面缆车——云龙河地缝——索道下站广场——乘坐索道——进入七星寨景区——游览七星寨景区——索道上栈观景平台——石崖迷宫——悬棺高升——一线天——绝壁栈道——中楼门服务点——峡谷轩酒店——祥云火炬——迎客松——大楼门群峰——一炷香——大地山川——母子情深——户外扶梯——返程中心——乘景交车——地面缆车——游客中心。

上午游览【云龙河地缝】景区（游览约2.5小时）欣赏地缝中的悬崖绝壁、河流急湍、悬瀑飞溅。主要有：云龙河地缝、云龙河绝壁、云龙河悬瀑及跌水和风雨桥。构成了集水蚀峡谷、溶岩洞穴、绝壁峰丛、天坑地缝、瀑布跌水为一体的水文地质大观，

下午游览【七星寨】（游览约3.5小时）欣赏峡谷中的百里绝壁、千丈瀑布、傲啸独峰、原始森林、远古村寨等景观，沿途有龙门石林、一线天、绝壁长廊、一炷香、母子情深、大地山川、双子塔、迎客松等景点，行程结束后乘车前往恩施入住酒店休息。

今日旅行贴士：勇者无畏，今天是最具挑战的行程安排，徒步时间较长，建议您轻装简行，爬山途中有卖小吃/饮料/正餐的摊贩，不要因为担心饿肚子而负重前行哦，爬完山记得及时做做伸展运动，不然晚上可是有苦头吃了呢！

第五天：恩施—温暖的家

用餐：早

住宿：温暖的家

我社工作人员安排送站/送机，返回温暖的家，结束愉悦美好的富贵硒游旅程。

【温馨提示】：

- 1、若您的返程时间较晚请自行合理安排，按送站或送机师傅约定好的时间准时前往火车站或机场，避免误点；
- 2、返程交通在晚上18:00以后的朋友也可以提前一天联系旅行社参加当地散拼一日游（如清江、腾龙洞等）；
- 1、酒店退房时间为中午12:00，如没有任何活动安排且返程时间较晚的客人可自行联系酒店前台缴费延迟退房。

【服务标准】

费用包含

1. 门票：大峡谷（七星寨+云龙河地缝）+屏山峡谷+狮子关首道大门票；
2. 住宿：恩施1晚当地豪华酒店+1晚宣恩贡水河畔酒店+1晚哈葫芦森林别墅+1晚女儿城特色客栈双人标准间；
3. 用车：空调旅游车，保证一人一正座，如人数低于8人则改用小型商务车，接送站为普通车（专业接送站/机工作人员）；
4. 用餐：全程4早4正，12人1桌，人数不足菜品相应减少；



秀美湖北 情迷恩施

H U B E I E N S H I

	<p>5. 导游：公司优秀中文导游讲解服务，如人数低于 8 人则改为司机兼向导；</p> <p>6. 保险：旅行社责任险，赠送人身意外险保额 30 万/人（70 岁以上 18 岁以下按照中国保监会规定保额减半）。</p>
必须自理	<p>1. 恩施大峡谷地面缆车 30 元/人（必须自理）景交车 20 元/人（必须自理）；</p> <p>2. 狮子关电瓶车 30 元/人（必须自理）；</p> <p>3. 屏山渡船+保险 50 元/人（必须自理）。</p>
费用不含	<p>1. 单房差：全程按标准间一人一床位核价，不提供自然单间，产生单男单女敬请自理；</p> <p>2. 行程中标注自理、个人消费以及未提及的其他费用；</p> <p>3. 大峡谷七星寨上行索道 105 元/人（自愿自理，建议乘坐），大峡谷七星寨下行电梯 30 元/人（自愿自理），大峡谷地缝小蛮腰 30 元/人（自愿自理）；</p> <p>4. 屏山悬浮船拍照 20 元/人（自愿自理）。</p>
购物安排	<p>全程纯玩无购物；</p> <p>景区配套购物场所及路边加水用餐处商店摊点概不属于旅行社安排服务范畴，请根据个人喜好消费。</p>
参考酒店	<p>1 晚女儿城特色客栈 参考酒店：巷小里花园客栈、女儿城艺术酒店、女儿城巴人客栈、女儿城土家客栈、女儿楼或同级别其他酒店。</p> <p>1 晚宣恩贡水河畔酒店 参考酒店：金源国际大酒店、今典君澜国际大酒店、宣恩锦江都城、纽宾凯尚居或其他同级别酒店。</p> <p>1 晚恩施当地豪华型酒店 参考酒店：奥山雅阁、华龙城大酒店、住景国际、纽宾凯国际、紫荆、华美达、慕尚、锦江都城或同级别其他酒店。</p> <p>1 晚鹤峰指定哈葫芦森林别墅。</p> <p>行程内所列酒店均为当地行业内评定标准，非国家旅游局授牌的星级酒店，参考酒店已列出，可网上参考查询，如您对酒店有更高要求，可报名时升级。</p> <p>以上均为参考酒店，实际入住哪家酒店以当团控房为准。</p>
退费说明	<p>60 岁以上或学生凭有效证件导游现退 80 元/人，70 岁以上或其他免票人群（如军官证、残疾证等）凭有效证件导游现退 200 元/人（本产品门票按照惠游恩施旅行社特惠政策核算而非景区挂牌价，故门票优免不以景区挂牌价为参考标准，请知晓）。</p>
儿童说明	<p>儿童报价只含当地车位费、正餐半餐、导游服务，适用于 1.2 米以下儿童；产生其他费用敬请自理。</p>
备注说明	<p>1. 行程中需自理的门票和当地导游推荐的项目，请自愿选择购买参加，当地购物时请慎重考虑，把握好质量与价格，务必索要发票；</p> <p>2. 旅游者应确保身体健康，保证自身条件能够完成行程；未满 2 周岁或年满 70 周岁的，</p>



秀美湖北 情迷恩施

H U B E I E N S H I

有心脑血管病听视力障碍等，不宜长途旅行的，既有病史和身体残障的，均不适合参加；任何隐瞒造成的后果由旅游者自行承担，请您仔细阅读本行程，根据自身条件选择适合自己的旅游线路，出游过程中，如因身体健康等自身原因需放弃部分行程的，或游客要求放弃部分住宿、交通的，均视为自愿放弃，已发生费用不予退还，放弃行程期间的人身安全由旅游者自行负责，如因个人原因中途离团需补旅行社 300 元/人；

3. 如遇台风、暴雪等不可抗力因素导致无法按约定行程游览，行程变更后增加或减少的费用按旅行社团队操作实际发生的费用结算；

4. 行程中的赠送项目，因客人自身原因或不可抗力因素造成游客不能享用，旅行社不做任何退费，不影响游览的情况下，旅行社会根据实时路况，天气等特殊情况调整游览的先后顺序；

5. 此产品为散客拼团，因其特殊性，根据具体航班，天气，路况，车次及不同的出发时间，住宿酒店，不同行程旅游者的衔接，由此可能造成等待；行程中约定时间均为预计，实际可能有一定误差。因任何公共交通引起的人身财产行程损失，由旅游者自行承担；因非我社造成的旅游者无法出游的，我社需收取已产生费用，并收取业务预定损失，需换人参加的，需另签合同为准；出发后要求退团的，所有团款不退；因非我社造成的旅游者行程变化的，减少部分我社不予补偿，增加的费用由旅游者自行承担；

6. 出行前请提前了解目的地天气地理状况，并请备好常用保暖，降暑，防晒，防雨用品及常备药品。请注意行程中上下车，行车中，酒店内，景区内，用餐点人身及财产安全；行程内包含陡坡密林、悬崖蹊径、急流深洞等危险区域，请注意禁止标志，不可冒险前往；景区内禁止吸烟，请爱护公共环境卫生；

7. 行程内行车途中均会提供沿途休息及上厕所，请主动付费自备小钞。包括餐后休息，酒店休息，行程中标明的自由活动均属自由活动时间，期间旅游者自身财产及人身安全由其本人自行负责，请注意安全，并请勿参加违反中国法律不宜参加的活动；

8. 各景区内配套，各沿途停留点均有旅游纪念品，纪念照片，法物流通处，土特产，小卖部各物品出售，非我社提供服务，特别是私人小贩售卖，更不在我社控制范围，不买请勿还价；如有兴趣，请旅游者自行甄别，如有购买为其个人行为，任何后果由旅游者自行承担；

9. 请尊重当地少数民族的生活和信仰，避免与当地居民发生冲突；

10. 因不可抗力或者旅行社、履行辅助人已尽合理注意义务仍不能避免的事件，造成旅游者行程减少的，我社按未发生费用退还；造成滞留的，我社将协助安排，因此增加的费用由旅游者自行承担。

11. 我社会对团队质量进行随时监控，请谅解散客拼团局限性，并就团队质量问题及时与我社沟通，以便及时协助解决；旅游者在完团前，请认真客观填写《旅行社服务质量跟踪调查表》，完团后反馈意见与本人签字意见相悖的，我社不予处理。



秀美湖北 情迷恩施

H U B E I E N S H I

特别说明

- 1、恩施地处山区住宿吃饭不能和城市相比，请游客做好心理准备。
- 2、住宿以行程参考酒店为标准安排，报名时请根据自身要求选择相应的标准。
- 3、70-74 周岁老年人需根据身体状态自行决定是否参加本行程，参团需与组团社签订健康声明免责协议书，自行购买意外险，由成年家属陪同方可。
- 4、此行程内容为合同重要组成部分，请随团携带。

恩施土家女儿城景区节目单参考

时间	地点	节目
17:30	主街道	中华传统舞狮
18:00	毕兹卡大街	1.民乐协奏《喜洋洋》 2.民乐弹唱《满堂音》 3.舞蹈《清江画廊土家妹》 4.利川灯歌《龙船调》 5.舞蹈《叭一口》 6.恩施民歌《六口茶》 7.恩施耍耍
18:40	毕兹卡大街	恩施傩戏《迎神赐福》
19:20	盐水女神铜像+大舞台	《赶场相亲·女儿会》情景剧
20:10	民俗博物馆	火堂歌会

【温馨提示】

- 1、以上为节目参考时间，根据当天团队实际状况游客可选择自愿观看；
- 2、女儿城表演若因时间、天气、官方节目替换或停演不接受任何投诉；
- 3、导游会根据时间安排统一返回酒店，若游客自愿延长游玩时间则自行打车返回酒店；