

漫城时光

恩施私家定制小包团

(天天发班)

恩施大峡谷、云龙河地缝、七星寨、宣恩狮子关、文澜桥、墨达楼、
宣恩版“洪崖洞”夜景、土家女儿城、屏山大峡谷、鹿院坪、
女儿湖、朝天笋六日游

总会相逢的，就像山川河流、万河归途；我们会在恩施相遇吗？

- **别具一格：** 不再拘束于传统跟团游，释放个性的您！360°带您环游“灵秀恩施”
- **私家专属：**
 - 1、专属资深达人带队，深度讲解，完美邂逅这座城！
 - 2、私家定制精品线路，体验不一样的小众恩施之美！
 - 3、专业VIP接站，商务车接送，随到随走，不等待！
 - 4、两人成行，精致旅程，专属接待，贴心服务！
- **臻选住宿：** 精心安排携程五钻酒店入住，特别升级2晚野奢峡谷酒店！
- **深度体验：** 廊桥遗梦狮子关，宣恩夜景-文澜桥-墨达楼，网红玻璃海大屏山，恩施必游大峡谷，原始村落鹿院坪，网红打卡地 朝天笋+ 女儿湖；欢歌笑语恩施行。
- **惊喜赠送：** 独家赠送土家族民族服装换装体验；女儿城土家风味下午茶体验。
- **舌尖味蕾：** 推荐打卡土家风味——土家腊蹄子、摔碗酒、土家油茶汤、张关合渣、炕洋芋、恩施豆皮！
- **网红打卡：** 中国好山水，天赐恩施州，恩施网红景点一网打尽：
 - AAAAA 恩施大峡谷：恩施三大名片之一，世界上最美丽的伤痕，东方科罗拉多；
 - AAAA 狮子关景区：廊桥遗梦—最美水上浮桥栈道；
 - AAAA 屏山大峡谷：拥有“中国的仙本那”，是“东方的诺亚方舟”等美誉；
 - AAAA 土家女儿城：中国第八大人造古镇，世间男子不二心，天下女儿第一城；
 - AAA 鹿院坪：挂壁瀑布、鹿院古道、神鹿天梯、世外桃源！
 - AAAA 仙山贡水旅游区：走文澜桥，观墨达楼，赏宣恩版“洪崖洞”

简要行程

天数	游玩安排	餐	住宿
第1天	全国各地-恩施	自理	宿恩施
第2天	游【屏山大峡谷】【夜游浪漫宣恩 仙山贡水旅游区】；	早	宿宣恩
第3天	游【狮子关】【恩施大峡谷云龙河地缝】；	早	宿大峡谷
第4天	游【七星寨】【女儿湖】；【朝天笋】；	早	宿大峡谷
第5天	游【鹿院坪】【女儿城】	早	宿恩施
第6天	恩施-全国各地		

详细行程

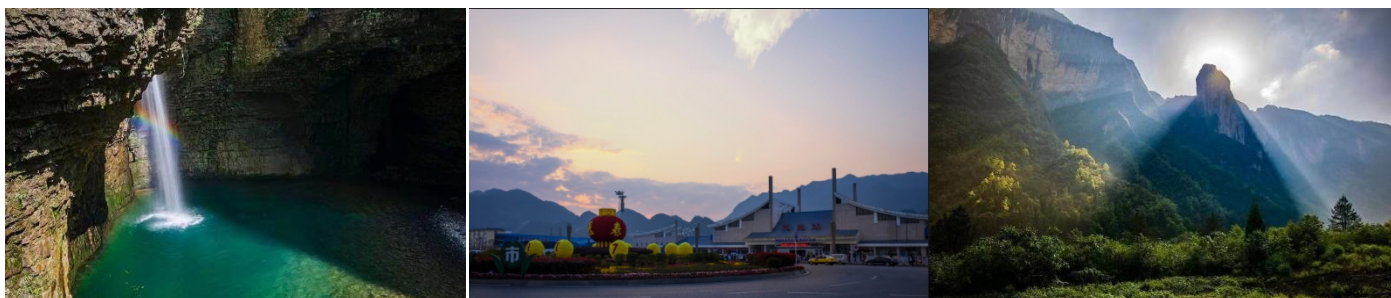
D1、全国各地-恩施

住宿：恩施酒店

恩施一个汇聚 29 个少数民族的地方，一个最适合人居住的地方，更有着“世界硒都”美称的地方……我们的旅行就从这个美丽的地方开始……

各地出发，前往世界硒都-恩施，我社工作人员接站/接机，前往酒店办理入住。

温馨提示：此行程为您提供 24 小时接送机/站服务，我们接站人员会提前一天 20 点之前约定好接送时间点，当天入住酒店为工作人员直接带领前往酒店入住，无导游接站，酒店押金请游客现付；导游会在当天的 21:30 前通知第二天集合事宜，请保持手机畅通



D2、恩施-屏山大峡谷-夜游仙山贡水旅游区

用餐：早

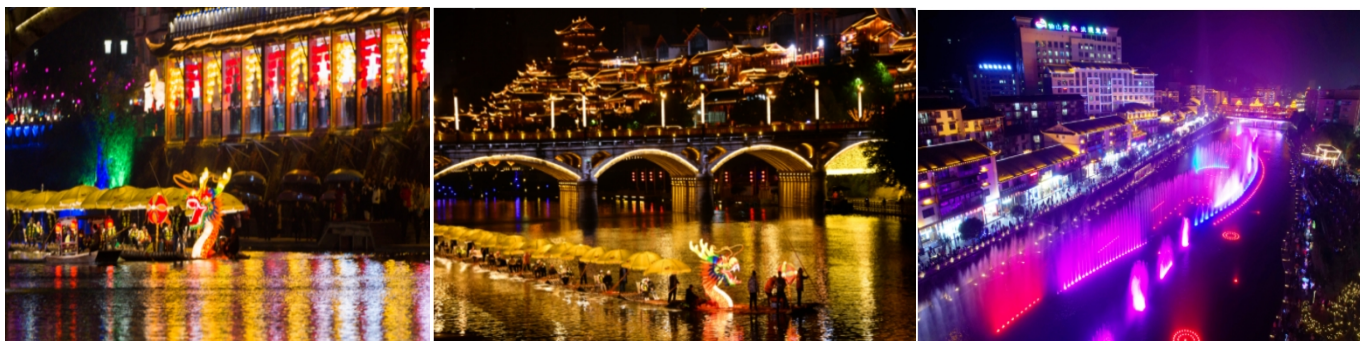
住宿：宣恩酒店

早餐后乘车前往【屏山大峡谷】（车程约 3 小时，游览约 3 小时，不含船票 45 元/人，必须自理）

网红圣地，被誉为“中国的仙本那”，是“东方的诺亚方舟”，这里地势险要，风光奇特，四壁峭壁耸立，碧水环绕，青山翠绿，构成十分罕见的地缝风光。置身于充满魅力的屏山，你就有一种如痴如醉、返璞归真梦幻般的感觉，深入谷底，地缝河面的水上风光更为旖旎独特，美妙绝伦。地缝的河水清澈见底，游船行进在河面上，犹如悬浮在空中一般，真令人叫绝，真的是屏山风景如画，江山如此多娇。



结束后前往宣恩县赏宣恩版“洪崖洞”，夜游【仙山贡水旅游区】仙山贡水旅游区是湖北省唯一一个以县城为核心区域的国家AAAA级旅游景区。核心区域沿贡水河两岸分布，主要景点有：老院子、民族风情街、文澜桥、贡水河音乐喷泉、兴隆老街、墨达楼、苗族钟楼、惹溪街、贡水河国家湿地公园等。景城一体，主客共享的美丽画卷在这里徐徐展开。惹溪街以水为魂，沿河而建，如今也叫“烤活鱼一条街”。晚上可在欣赏夜景的同时，推荐光顾强哥烤活鱼/宏兴烤活鱼/河边烤活鱼用餐。焦香的鱼皮，嫩滑的鱼肉，浓郁的酱汁，兼具湘菜的麻辣和鄂菜的精髓，入口难忘。享用完美味的仙山烤活鱼后，前往惹虹桥码头，乘坐竹筏体验贡水泛舟之乐。还可以乘坐景区观光小火车、品味新春非遗展演、欣赏音乐喷泉，更可以打卡兴隆老街。游览结束后入住县城（仙山贡水旅游区）酒店。



D3、宣恩-狮子关-云龙河地缝

用餐：早

住宿：大峡谷酒店

早餐后，游览【狮子关风景区】（游览约2.5小时，不含电瓶车30元/人），因有大小五座状似狮子的岩山而得名。五座雄狮扼守县境东南，狮子关是县城通往长潭河侗族乡、椿木营乡的要道，是宣恩古集镇之一。宣恩三大古关隘各具特色，与晓关和东门关相比，狮子关更幽深，显得变幻莫测。景区分为干峡谷观光带和水峡谷观光带，设有廊桥遗梦、猕猴水寨、狮吼瀑布、狮子口、金猫冲关、

雄狮护关、一线天、狮吼岩、天坑瀑布等几十个旅游景点，自然与人文景观相得益彰，令人陶醉。



游览结束后乘车前往乘车赴【恩施大峡谷】(车程约 2 小时, 不含地面缆车 30 元/人、垂直电梯 30 元/人), 是清江流域极美丽的一段, 被誉为全球美丽的大峡谷, 万米绝壁画廊、千丈飞瀑流芳、百座独峰矗立、十里深壑幽长, 雄奇秀美的世界地质奇观, 与美国科罗拉多大峡谷不分伯仲。抵达景点后游览【云龙河地缝】(游览约 1 小时) 全长约 20 公里, 平均深度为 100 米, 地缝上窄下宽呈“八”字状。上宽平均约为 16.8 米, 下宽平均约 30 米。地缝入口最宽达 100 余米。湍急的云龙河穿缝而过。地缝两岸绝壁陡峭, 相互对峙, 雄险无比; 瀑布众多, 飞溅而下, 蔚为壮观; 缝底内险滩众多, 巨石林立, 深潭密布, 奇石怪石随处可见。结束后入住大峡谷特色酒店。



D4、七星寨 - 女儿湖-朝天笋

用餐：早

住宿：大峡谷酒店

早餐后游【七星寨景区】(不含景区交通车 20 元/人, 上行索道 105 元/人, 下行 100 元/人, 手扶电梯 30 元/人, 游览时间约 3 小时), 被称为世界上最美的大峡谷之一, 峡谷中的百里绝壁、千丈瀑布、傲啸独峰、原始森林、远古村寨等景点美不胜收。绝壁围合的空间美, 笋立千仞的峰丛美, 云蒸霞蔚的梯田美, 云龙游弋的地缝美。表现得十分完整和典型, 实在是一个巨大的喀斯特地貌天然博物馆。



后前往【女儿湖】女儿湖, 坐落于国家 AAAAA 景区恩施大峡谷腹地的后山之巔, 地属湖北省恩施市板桥镇大山顶村, 距恩施城区 65 公里。湖面海拔 1900 米, 比其相邻的全市海拔制高点石门坎海拔 2078 米仅低 170 余米。女儿湖孤悬于四周皆为绝壁和陡坡的山顶洼处, 实可称其为天池, 宛如恩施大峡谷的巅峰之眼。在喀斯特地貌地区的高海拔处成湖堪称罕见。湖四面环山, 呈南北走向。北山

略高于南山，属坐北朝南势。东西两山体均呈弧形山脉，高出南北两山，呈环抱状。东山脉生两峰，西山脉生七峰，共九峰环伺。各峰不高，峰体均圆润，植被良好。春夏秋冬的女儿湖别具一番风味，成为一块小众网红打卡地；



前往【朝天笋】在恩施大峡谷景区对面海拔约 1800 米的山巅，有一孤立“独岛”，它周围平缓，独插云霄，当地人称“日天笋”。它高约 150 米，四面陡峭，东边垂直峭壁高约 120 米，西边垂直峭壁高约 80 米。“日天笋”从谷底拔地而起，傲世苍穹。



D5、鹿院坪-女儿城

用餐：早

住宿：恩施酒店

早餐后前往原始部落—【鹿院坪】（游览 4 小时左右）徒步进入美丽而原始的鹿院坪，良好的生态，险峻的山峰，神奇的传说，纯朴的民风，集奇、险、峻、秀、美、纯一身）走过这 44 道拐石头阶梯，轻轻跨过小木桥，我们就进入了村子。这里空气中负氧离子含量很高，凉爽宜人，被驴友称作最后的桃花源，景色秀丽。参观地缝景观—【鹿饮潭】、【鹿嘻壁】、【水帘洞】、【瀑布群】等景点，后徒步【42 道拐】该景区内两条河流，一条叫刘廖河，一条叫中间河，鹿院坪即在中间河流域，深陷峡谷地缝中，四周绝壁环绕。从山上桥湾垭口到谷底桥湾，垂直落差 500 多米，从悬崖上凿路下去，因用了数十道之字拐，则要走 1000 多米当地人叫“四十二拐”的山间小道共有 1520 级台阶，差不多一公里路。因这种特殊的地势使得鹿院坪的山水林田路及农舍保持原生态。



游览结束后乘车返回恩施游览【恩施女儿城】（游览时间约 1.5 小时）地处于有“世界硒都”之

称的恩施土家苗族自治州恩施市土家女儿城马鞍山路 41 号，这里有 200 多万年前“建始直立人”留下的世界最早的“古人类文化”，有与楚渝文化交相辉映的“巴文化”；有精美绝伦的土家织锦西兰卡普；有中国南方杆栏式建筑经典土家四合院，青山绿水环抱，环境优美，地理位置 极为优越。酒店地处低密度休闲养生及文化娱乐圣地，是未来武陵地区城市娱乐消费中心和旅游集散地。参观最楚非遗文化街，让您亲身体会鄂西土苗各少数民族非遗文化的魅力（雨天取消）观土家歌舞表演（雨天取消）。

温馨提示：最楚非遗文化街为敞开式民用商业区，特色商品导游义务介绍，旅游者购物行为为自主选择，旅行社不接受区域旅游者购物方面的投诉。女儿城表演以景区实际安排为准，若遇下雨等情况无法表演，敬请谅解，无法退任何费用。



D6、恩施-全国各地

用餐：早

住宿：温馨的家

您可以根据自身车次时间，自行合理安排自由活动行程。您可自由活动，有土苗风情博物馆，也可品尝恩施当地特色小吃。我们工作人员会按约定的时间送您去车站/机场，返回温馨的家。

费用包含

- 1、用餐：5早（不占床不含早餐）
- 2、住宿：**携程**五钻酒店双人标准间（产生单男单女，需补单房差）
恩施参考酒店：奥山雅阁、紫荆国际或同级
宣恩参考酒店：宣恩今典君澜、锦江都城或同级
大峡谷参考酒店：大峡谷女儿寨、峡谷风情、峡谷明珠或同等级
- 3、门票：所列景点大门票：大峡谷含景交地缆；屏山含船；狮子关含景交；鹿院坪门票；女儿城；（游客必须携带二代身份证，或户口本）
（赠送景点或项目因时间或天气原因不能前往或自动放弃，按“不退费用”和“不更换景点”处理）
- 4、交通：**精选 7 座别克 GL8，给您更好的旅行体验**
- 5、导游：无（司机兼导游，负责协助拿票不进景区）
- 6、购物：全程无购物。
- 7、保险：含旅行社责任险

费用不含

- 1、~~全程~~按标准间一人一床位核价，不提 供自然单间，产生单男单女敬请自理；
- 2、自愿消费项目：恩施大峡谷上行索道 105 元/人、下行索道 100 元/人、垂直电梯 30 元/人、扶手电梯 30 元/人，屏山悬浮船拍照 25-30 元/人；鹿院坪上行电梯 90 元/人、下行电梯 90 元/人
- 3、个人意外保险建议游客自行购买
- 4、因旅游者违约、自身过错、自身疾病等自身原因导致的人身财产损失而额外支付的费用
- 5、儿童报价 1.2 米以下（只含车、餐、导）以外产生的其他费用需游客自理；

注意事项

【重要提示】：请游客务必仔细阅读

- 1、请成人带好有效的特殊证件（军官证，老年证等），儿童带好户口本；
- 2、当地用餐口味较辛辣，且普通团队餐厅菜式比较雷同。建议旅游者可自带些佐餐。
- 3、如遇人力不可抗拒因素或政策性调整导致无法游览的景点（堵车、封路、塌方等），经全车游客签字同意，可变更或者取消。部分景区及酒店为方便旅游者有自设的商场及购物场所，并非我社安排的旅游购物店，此类投诉我社无法受理，敬请谅解。
- 4、恩施地区属亚热带湿润季风气候区，景区森林覆盖率达 95%以上，雨水充沛，请带好必备的驱蚊药品、晕车药品、防晒用品、太阳镜、太阳帽、雨伞，旅游需尽量穿旅游鞋，应避免穿皮鞋、高跟鞋。同时建议自备清热、解暑的药或冲剂。
- 5、记好导游手机号备用，注意人身和财物安全。贵重物品可寄存在酒店前台保险柜，下榻的酒店的名称位置也要记牢，不要随便相信陌生人，特别是三轮摩托车、街头发小广告者，天下没有免费的午餐。
- 6、在旅游活动中应当遵守社会公共秩序和社会公德，尊重当地的风俗习惯、文化传统和宗教信仰，爱护旅游资源，保护生态环境，遵守旅游文明行为规范，文明旅游、文明出行，自觉爱护景区的花草树木和文物古迹，不得随意攀折、不随意在景区、古迹上乱涂乱画、不乱丢垃圾、尊重当地少数民族风俗等。很多景区和酒店周边有小摊小贩，如无意购买请不要与其讲价还价，一旦讲好价格不购买的话容易产生矛盾。出游请保持平常的心态，遇事切勿急躁，大家互相体谅、互相帮助。
- 7、请配合导游如实填写当地《游客意见书》，游客的投诉诉求以在行程中，旅游者自行填写的意见单为主要依据。不填或虚填者归来后的投诉将很难受理，如在行程进行中对旅行社的服务标准有异议，请尽量在景区当地解决。如在旅游期间在当地解决不了，可在当地备案，提醒：旅游投诉时效为离团之日起 15 天内有效。
- 8、行程不含的其他景点地区当地特色旅游项目及告知内容，如有需求可与当团导游联系，合理安排时间，不给旅游留下遗憾。体验项目当地导游可根据体验的最佳时间进行合理安排。
- 9、根据《中华人民共和国旅游法》第二章第九条至第十六条，请游客尊重旅游从业者的人格和宗教信仰，不得损害、侵犯旅游从业者的合法权益。
- 10、为了保证旅游从业者的服务质量，保障旅游者安全、健康、方便的旅游服务，旅游从业者将在旅游过程中有可能进行录音。（如有录音、录影行为导游将提前告知旅游者）

【游客须知】：请游客务必仔细阅读

- 1、本产品行程实际出行中，在不减少景点且征得客人同意的前提下，导游、司机可能会根据天气、交通等情况，对您的行程进行适当调整（如调整景点游览顺序等），以确保行程顺利进行。如因不可抗力等因素确实无法执行原行程计划，对于因此而造成的费用变更，未产生费用，按照我社退费标准进行退费，敬请配合。出游过程中，如遇不可抗力因素造成景点未能正常游玩，导游经与客人协商后可根据实际情况取消或更换该景点，或由导游在现场按旅游产品中的门票价退还费用，退费不以景区挂牌价为准，敬请谅解。
- 2、如遇路况原因等突发情况需要变更各集合时间的，届时以导游或随车人员公布为准。
- 3、赠送项目，景区有权依自身承载能力以及天气因素等原因决定是否提供，客人亦可有权选择参加或者不参加。
- 4、持老年证、军官证、学生证等优惠证件的游客可享受景区门票优惠政策，具体以出行当日景区公布政策为准。具备条件的游客请在签约时备注相关信息并在出行时携带好优惠证件，届时由导游统一安排，按打包行程中客人已享的优惠价格，现场退还差价。
- 5、因当地经济条件有限，交通、酒店服务及设施、餐饮等方面与发达城市相比会有一些的差距，敬请谅解。
- 6、旅游团队用餐，旅行社按承诺标准确保餐饮卫生及餐食数量，但不同地区餐食口味有差异，不一定满足游客口味需求，敬请见谅。
- 7、在旅游行程中，个别景点景区、餐厅、休息区等场所存在商场等购物场所，上述场所非旅行社安排的指定购物场所小吃点、小卖部、零食野果等。提醒旅游者根据自身需要，理性消费并索要必要票据。如产生消费争议，请自行承担相关责任义务，由此带

来的不便，敬请谅解！

9、团队行程中，未经领队/导游同意，旅游者不得擅自脱团、离团。经领队/导游同意后，您应签署离团责任书，自行负责人身及财产安全，与本社无关。未完成部分将被视为您自行放弃，已实际产生损失的行程，不退任何费用。

10、在旅游旺季或者其他一些特殊情况下，为了保证您的行程游览不受影响，行程的出发时间可能会提早（具体出发时间以导游通知为准），导致您不能正常享用酒店早餐。我们建议您跟酒店协调打包早餐或者自备早餐，敬请谅解。