

无任何强迫消费
TIME
不满意重游 纯玩

C 真正X
购物

海阔天空

QINGGAN



八日游

- ▲青海湖
- ▲茶卡盐湖
- ▲水上雅丹
- ▲鸣沙山
- ▲莫高窟
- ▲嘉峪关城楼
- ▲张掖丹霞

所爱隔山海
山海不可平

ELITE SCENIC SPOT

精华景区 远方和诗

〈 体会不一样的风土人情 〉

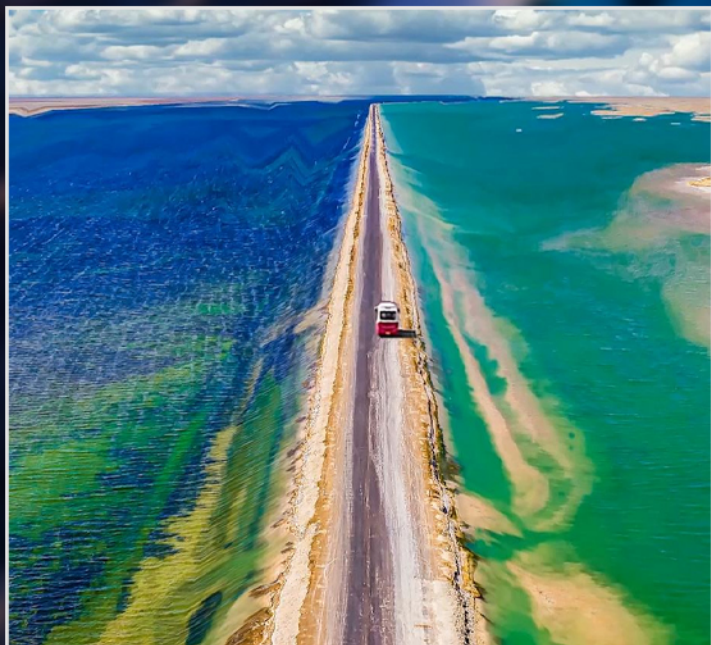
独家安排 - 青海湖断崖

青海湖私藏的小众景点



青海西台吉乃尔湖

让您感受双色湖的神奇



茶卡盐湖

魂牵梦绕的美景尽收眼底



ELITE SCENIC SPOT

精华景区 远方和诗

〈 体会不一样的风土人情 〉

千年莫高，一梦敦煌



水上雅丹

生长在湖泊中的雅丹地貌
独一无二的存在



两大绝美公路



G315国道

中国最孤独的公路

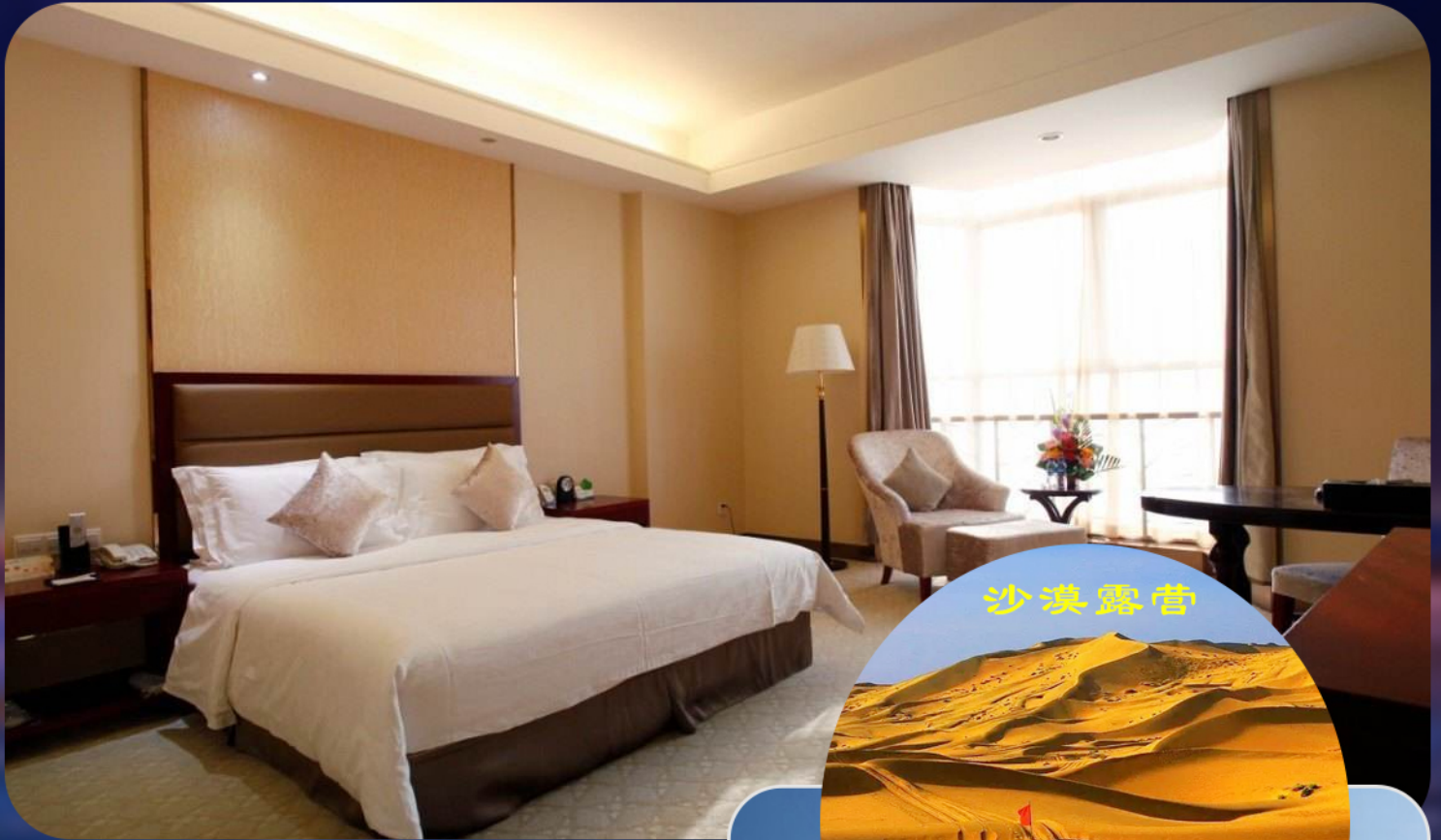
公路G227

一条最美草原公路
横越祁连山大草原



COMFORTABLE SLEEP
精选住宿 舒适睡眠

< 让您的旅途更加舒适 >

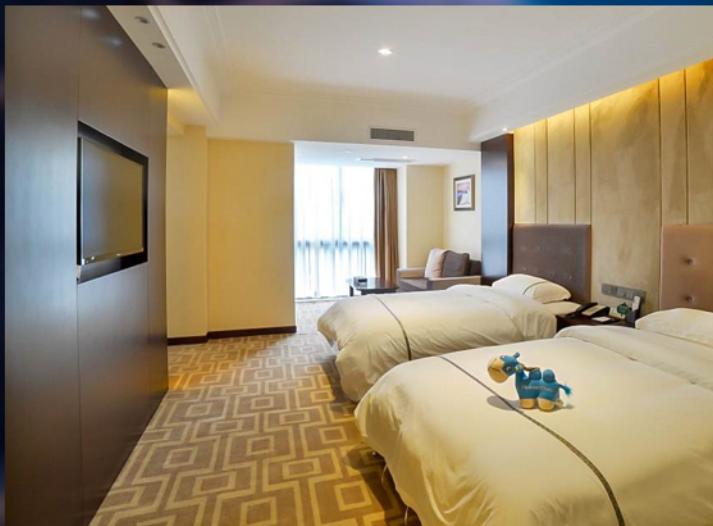


沙漠露营



**全程精选携程3钻
以上商务酒店**

相当于西北当地准四星住宿



SPECIALTY FOOD
地道美食 满足味蕾

〈 全程不含正餐，各地美食都不可错过 〉

美食推荐



兰州牛肉面



张掖搓鱼子



嘉峪关烤肉



敦煌驴肉黄面



德令哈炕羊排



西宁土火锅

【畅游西北】

西宁+青海湖+茶卡+翡翠湖+敦煌莫高窟+鸣沙山月牙泉+嘉峪关+张掖丹霞 7 日游

推荐理由

省心之旅：纯玩 0 购，8 人小团，2 成人起订，宿网评 4 钻酒店；

自然景观：涵盖湖泊、草原、戈壁、沙漠、文化遗址、人文古迹等众多景观于一线。

最美景点：包含中国“最美湖泊”、“最美丹霞”、“最美沙漠”、“最美壁画”、“最美公路”。

行程秒懂

D01: 兰州/西宁集合	用餐: 自理	住宿: 西宁
D02: 西宁-青海湖私家牧场-茶卡天空壹号-德令哈	用餐: 早餐	住宿: 德令哈
D03: 德令哈-U 型公路-青海雅丹-翡翠湖-石油小镇-敦煌	用餐: 早餐	住宿: 敦煌
D04: 敦煌-鸣沙山-莫高窟-敦煌	用餐: 早餐	住宿: 敦煌
D05: 敦煌市-嘉峪关自理-张掖丹霞-张掖	用餐: 早餐	住宿: 张掖
D06: 张掖-祁连山大草原-达坂山-西宁	用餐: 早餐	住宿: 西宁
D07: 兰州/西宁散团	用餐: 早餐	

行程详解

D01: 兰州/西宁集合

[用餐: 自理]、[住宿: 西宁市]

今天将开始美丽的西北之旅! 请您于航班起飞前 120 分钟抵达相应机场! 乘航班前往青藏高原的“东方门户”青海省省会—**西宁市**。抵达后安排前往酒店办理入住手续, 今日无行程。

(**西宁市**位于青海省东部, 湟水中游河谷盆地, 是青藏高原的东方门户, 古“丝绸之路”南路和“唐蕃古道”的必经之地, 自古就是西北交通要道和军事重地, 素有“西海锁钥”、“海藏咽喉”之称。是中国黄河流域文化组成部分。同时, 西宁也是西北旅游必去之地。)

西宁景点推荐:

【青海省博物馆】可以观赏到由古至今的历代青海文物及青海众多民族的文化和习俗。(周一闭馆)

【南山公园】位于西宁西南侧, 整个公园就是一座山。南山公园视野开阔, 可以俯瞰整个西宁的城市全景, 适合拍照。

【东关清真大寺】是西宁古城著名的建筑, 殿内和整个大寺处处都显得古朴雅致, 庄严肃穆, 富有浓郁的伊斯兰特色, 属省级文物保护单位。

西宁美食推荐:

【莫家街】(18:00-凌晨 00:00) 手抓羊肉、羊脖子、羊杂、牛杂、羊肠面、炕羊肉、各色烤肉琳琅满目, 特色小吃狗浇尿、青稞酿皮、羊肉面片、循化拌面、牦牛老酸奶等。

【力盟商业步行街】(全天营业) 各式中餐、西餐、韩式烤肉料理、咖啡、酒吧等。

【口福街】(19:00-02:00) 各种烤肉、羊杂碎、羊脖子、羊肉泡馍、烤羊腿、酸奶等。

交通提示:

西宁曹家堡机场(约 30 公里/约 50 分钟) 西宁市区;

温馨提示:

1. 接送: 当地接送机/站为散拼, 需等候相邻航班时间的游客。您也可以自行打车前往酒店, 打车费用敬请自理。接送机/站为赠送, 费用无法退还, 请您谅解。

2. 入住: 办理入住手续时, 请自行交付押金, 在退房时确认无误后退还押金。酒店一般入住时间为 14 点之后, 如您到达较早, 可将行李寄存在前台, 自行前往市内的旅游景点参观, 请注意自身安全, 保管好随身贵重物品。

3. 通知：客人抵达的前一天 20:00 前，我方会通过短信或电话联系客人，请保持手机畅通！



D02: 西宁-青海湖私家牧场-茶卡天空壹号-德令哈

[用餐：早餐]、[住宿：德令哈市]

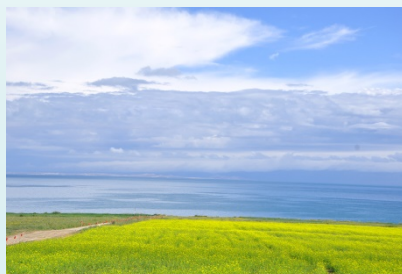
早餐后，乘车途径**湟源峡谷**，翻越**日月山**——聆听文成公主和亲的美丽传说，穿越**倒淌河**，前往青海湖参观【**青海湖私家牧场**】（游览时间约 2 小时），国家 5A 级自然景区，也是我国最大的内陆咸水湖、青海湖又名“库库淖尔”，即蒙语“青色的海”之意，位于青海省东北部的青海湖盆地内，既是中国最大的内陆湖泊，也是中国最大的咸水湖。2006 年被中国国家地理杂志社评为“中国最美的五大湖”之一。游览结束后乘车沿环湖南路经黑马河翻越橡皮山，游览【**茶卡天空壹号**】（游览时间约 2 小时），这里有若隐若现的钻石沉水栈道、星空码头、盐湖湿地、目瑙广场、星月观景台等，让您全方位体验梦幻湖光，在这里观盐湖湿地水天一色之壮景，迷醉在苍野鸟语的圣境之中。爱心栈道、幸运长廊带您游历湖光意境；镜湖盐田邀您领略悠久盐文化。游览结束后乘车前往德令哈入住酒店。

交通提示：西宁（约 150 公里/约 2.5 小时）青海湖（约 150 公里/约 2.5 小时）茶卡天空壹号（约 200 公里/约 2.5 小时）德令哈市；

重要提示：因青海湖季节性环保政策，如行程不能顺利进入青海湖私家牧场，则客人需要补交 60 元/人的差价，游览【青海湖二郎剑景区】，此环保政策属于政府政策，为不可抗力因素，故请客人按政策执行。如不参加游览青海湖私家牧场，退费 30 元/人。

出行小贴士：

- 1、请远离盐湖溶洞，小心跌入，造成划伤；
- 2、请保管好个人手机、相机等贵重物品，以免掉入盐湖内；
- 3、高原气候晴天光线很强，还有湖面的反射，需做好防晒准备，建议带太阳伞、涂防晒、准备墨镜保护眼睛；
- 4、青海的昼夜温差比较大，建议早晚穿好外套出门，大披肩(凹造型和防寒需要用到)，保暖要做好；
- 5、茶卡盐湖地区、青海湖地区海拔约 3000 米，切忌剧烈运动，以免产生高原反应；
- 6、由于盐层比较粗糙，防止脚受伤，建议不要赤脚下湖，穿上景区租赁的鞋套，而且湖内深处淤泥较深，所以不建议走的太深。
- 7、不要随意给当地居民和他们养的牛羊拍照，若要拍照都需提前问好价格；
- 8、青海湖是当地藏族人心中的神湖，旅行时要尊重当地人的风俗和宗教信仰，不可对神湖不敬，不可踢湖边的玛尼堆，也不可在寺院等宗教场所喧闹。



D03: 德令哈-U 型公路-青海雅丹-翡翠湖-石油小镇-敦煌

[用餐：早餐]、[住宿：敦煌市]

早餐后，途观【**醉美 U 型公路**】、【**青海雅丹**】315 国道途径柴达木盆地，横穿塔克拉玛干沙漠，全长 3063 公里。黑色的公路线条与公路两旁的特色地貌构成了独具魅力的高原奇观。附近后参观【**翡翠湖**】（游览时间约 1.5 小时）原名青海大柴旦湖，因矿元素原因，使得湖水成翡翠的青翠色，故而得翡翠湖之称。游览结

束后途经中国三大内陆盆地之一的【柴达木盆地】，翻越【当金山】，后游览【石油小镇】（游览时间约60分钟）九层妖塔、西风烈等等著名电影拍摄地，后赴敦煌入住酒店。

交通提示：德令哈（约220公里/约2.5小时）翡翠湖（约350公里/约5.5小时）敦煌；

温馨提示：

- 1、今日途中行车时间较长，您可以提前准备一些小零食作为补充。
- 2、青海省地处青藏高原，此次行程海拔基本在3000米左右，身体状况良好的内地游客一般不会出现高原反应，如若发生不良反应，请及时与导游（或司机）反映，我司会积极协助解决。初上高原切勿剧烈运动和饮酒，不要暴饮暴食，注意补充饮水，入住首晚尽量不要洗澡。
- 3、青海地区经济发展较为落后，住宿及接待条件相对有限，昼夜温差较大，同时地处高原，紫外线非常强烈，注意做好保暖措施和防晒准备。



D04: 敦煌—鸣沙山月牙泉—莫高窟—敦煌

[用餐：早餐]、[住宿：敦煌市]

早餐后，参观“山泉共处，沙水共生”的奇妙景观【鸣沙山月牙泉】（游览时间约2小时），可欣赏**鸣沙山日出**。在这里，您可以和沙漠亲密接触，攀登鸣沙山，也可以欣赏到环抱在鸣沙山中的月牙泉，观赏月牙泉千百年来不被流沙淹没，不因干旱而枯竭的奇特景象。游览结束后参观“东方艺术宝库”【莫高窟】（游览时间约2小时）或莫高窟的姊妹窟【西千佛洞】（游览时间约2小时）。莫高窟俗称千佛洞，始建于十六国的前秦时期，后历经北朝、隋、唐、五代、西夏、元等历代的兴建，有洞窟700多个，壁画4.5万平方米，彩塑2400余尊，是世界上现存规模最大、内容最丰富的佛教艺术地。莫高窟各窟均是洞窟建筑、彩塑、绘画三位一体的综合性艺术。洞窟最大者200多平方米，最小者不足1平方米。洞窟形制主要有禅窟、中心塔柱窟、佛龕窟、佛坛窟、涅槃窟、七佛窟等。塑绘结合的彩塑内容有佛、菩萨、弟子、天王、力士像等。彩塑形式有圆雕、浮雕、影雕等。是20世纪最有价值的文化发现之一。1987年，被列为世界文化遗产。西千佛洞位于莫高窟西45公里处，开凿时间早于莫高窟，是敦煌艺术的重要组成部分。参观结束后返回敦煌市区入住酒店。

交通提示：敦煌市区（约5公里/约15分钟）鸣沙山；敦煌市区（约30公里/约30分钟）莫高窟；

温馨提示：敦煌的二个景点<莫高窟、鸣沙山>的参观时间会根据实际情况进行先后顺序的调整(有可能调至前一天或后一天)，调整前不再通知，敬请理解。

莫高窟门票说明：

- 1、2015年起莫高窟实行在线实名预约制（提前30日预售）。
- 2、莫高窟实行实名预约分时段参观制度，并执行单日游客接待承载量（6000张/日）。旅游旺季期间，敦煌研究院结合文物保护及游客参观需求适时启动应急参观模式应对超大客流，应急门票执行单日限额发售制度（12000张/日）我司首选预约正常票，其次应急票，当正常票和应急票都未预约成功时，莫高窟景点改参观【西千佛洞】，并退还相应差价。景点更改前不再进行任何通知，也不再签署变更证明。
- 3、爱护文物人人有责，禁止在洞窟内拍摄、刻划、涂写、触摸壁画、彩塑等。破坏、损伤文物者按国家有关法规查处。
- 4、此景点为国家级重点文物保护单位，报名时请仔细阅读条款，不再作为投诉点，敬请谅解！

出行小贴士：

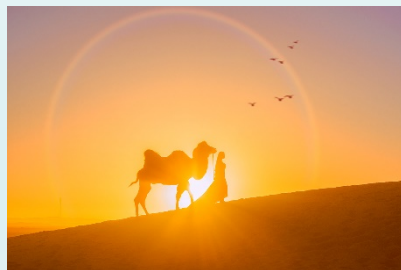
- 1、游览鸣沙山时建议涂防晒霜，戴墨镜、防晒帽、口罩等防晒用品。西北紫外线较强，日晒时间长，记得做好防晒哦；
- 2、鸣沙山娱乐项目较多，请尽量选择安全性较高的项目。鸣沙山骑骆驼时不要大声尖叫和打伞以免骆驼受到

惊吓，抓紧扶手，特别注意，不要转身拍照。滑沙时最好不要随身携带照相机、手机等贵重物品，以免损坏或丢失。

3、西北早晚温差大，建议带好外套。沙漠中拍照，穿颜色鲜亮的服饰，拍出照片效果更佳噢；

4、莫高窟数字展示中心及莫高窟实体窟区共需验票 2 次，参观结束前请妥善保管好您的门票；

5、爱护文物人人有责，禁止在洞窟内拍摄、刻划、涂写、触摸壁画、彩塑等。破坏、损伤文物者按国家有关法规查处。



D05:敦煌-嘉峪关(自理)-七彩丹霞-张掖

[用餐：早餐]、[住宿：张掖]

早餐后，乘车前往万里长城最西端俗称天下第一雄关的【嘉峪关关城门票自理 110 元/人】（游览时间约 2 小时），国家 5A 级景区，明代万里长城的西端起点，是明代长城沿线建造规模最为壮观，保存程度最为完好的一座古代军事城堡，是明朝及其后期各代，长城沿线的重要军事要塞，素有“中外钜防”、“河西第一隘口”之称。嘉峪关由内城、外城、城壕三道防线组成，内城墙上还建有箭楼、敌楼、角楼、阁楼、闸门楼共十四座，关城内建有游击将军府、井亭、文昌阁，东门外建有关帝庙、牌楼、戏楼等。出嘉峪关景区前还有一处【长城博物馆】为您展示长城历史文化。后抵达张掖后参观【张掖丹霞地质公园】（含区间车，游览时间约 2 小时），这里是中国丹霞地貌发育最大最好、地貌造型最丰富的地区之一。神奇的丹霞地貌群造型奇特，五颜六色，色调有顺山势起伏的波浪状，也有从山顶斜插山根的，犹如斜铺的彩条布，在太阳的照耀下，色彩异常艳丽，让人惊叹不已。参观结束后前往游览【丹霞口小镇】自由活动，晚上入住张掖。

交通提示：敦煌市（约 360 公里/约 4.5 小时）嘉峪关市（约 220 公里/约 2.5 小时）张掖；

温馨提示：敦煌至嘉峪关途中，我们会停留在瓜州休息区，该休息区是带有卫生间的休息站，但是当地商贩会在此兜售商品，质量和价格均无法保证，非我司指定购物店，强烈建议客人谨慎购买！

嘉峪关城楼推荐拍照点：

- 1、关城旁边的小山坡上，可以拍到整个关城的宏伟全景；
- 2、城墙上一角选择合适的角度，可以拍到三座门楼平线的景观；
- 3、城墙上倚在缺口处轻微抬头凝望，以其中一座门楼为背景，可以拍出很美的照片；
- 4、透过其中的一个门楼大门，拍摄另一座门楼包含其中也是非常创意；

在嘉峪关城楼一眼望去都是苍茫的土色，想要更上镜些，建议您穿颜色较为鲜亮的衣服或颜色鲜艳的披肩作为搭配。



D06:张掖-祁连山大草原-达坂山-西宁

[用餐：早餐]、[住宿：西宁]

早餐后，乘车前往西宁市，7-8 月可沿途车览中国最壮观的【扁都口风光】、【祁连大草原】、【岗什卡雪峰】、【百里油菜花海】、【黑泉水库风光】。蔚蓝的天空下，放眼是一望无际的金色海洋。远处的祁连山上的白雪又给这金黄添加一笔白色，大片的金黄的油菜花，起伏的碧绿山坡，在蓝天白云的映衬下，使人

瞬间安静下来，让人陶醉。山清水秀景如画，天高云淡夏如春，巍峨的雪峰捧起洁白的哈达，广袤的草原铺开千里碧毯，让祁连山的情怀深藏在每个人的心间。10月的祁连秋色美如画，沿途雪山、草原、树木等被秋风浸染，将祁连草原打扮成一片黄金大地之色。抵达西宁后入住酒店。

交通提示：张掖（约380公里/约5小时）西宁市；

温馨提示：

- 1、今日途中行车时间较长，您可以提前准备一些小零食、水果作为补充；
- 2、注意不要踩踏七彩丹霞岩体，丹霞地貌属于不可再生资源，一个游客的脚印，地表可能需要60年才能恢复原貌。文明游览，留住美景。



D07：兰州/西宁散团

[用餐：早餐]、[住宿：//]

早餐后，自由活动，送机师傅会提前和您约好送机时间，请您控制好，以免误机。乘飞机/火车返回，结束愉快的行程！

交通提示：西宁市区（约30公里/约1小时）西宁曹家堡机场；

温馨提示：

1. 本线路赠送拼车送机服务（根据临近航班人数安排车辆的大小），送机人员会在起飞前一天晚上联系并确认送机时间和乘车地点，请保持手机畅通。送机时间系统一般默认航班起飞前四小时。不愿意拼车送机的团友，可安排包车送机150元/5座，费用需自理。
2. 近期机场安检严格，加上市区交通拥堵，为保证您不误飞机，送机时间可能会比较早，您也可自行打车前往机场，但打车费用须您自理，送机为赠送，费用无法退还，请您谅解。

服务内容

1、门票：**全程门票均需自理；如需门票服务，请补交611元/人**（青海湖私家牧场30、茶卡天空壹号60、翡翠湖50、莫高窟238、鸣沙山月牙泉110、嘉峪关城楼自理、张掖七彩丹霞93、石油小镇30）等景点的首道门票；

赠送景点：丹霞口小镇、青海雅丹（赠送景点为无门票景点，如景区因政策调整收费，客人均需自理，如不参加，无任何费用可退）；

2、住宿：全程5晚**四钻**酒店，1晚舒适型酒店，全程不提供单人间或三人间，遇单需补单房差；

3、用餐：全程含6早餐，酒店含早不用不退；正餐自理，敬请品尝各地美食；

4、用车：5座轿车、5座SUV、7-9座商务、14-19座，根据实际人数安排用车。随身携带最多1个不大于24寸的常规行李箱，小车空间有限，请勿携带过大的行李箱；

5、导服：司机兼职向导（不提供景区讲解服务），协助购买门票事宜；

6、保险：我社已承保旅行社责任险，强烈建议客人自行购买旅游意外险！

7、儿童：儿童为12周岁以下且1.2米以下，仅含**旅游目的地旅游车位费**；其他均不含（不包含景区门票、床位费、酒店早餐），不含费用敬请自理。

自费项目推荐参考

本行程涉及到的部分自费项目仅供参考，由客人自由选择参加，不存在强制消费，部分报价含车导服务费：

- 1、甘肃省：嘉峪关城楼区间车10元/人/单程、鸣沙山骑骆驼100元/人起、防沙鞋套租金15元/人；
- 2、青海省：茶卡天空壹号区间车60元/人；
- 3、演出推荐：《敦煌盛典》238元/人起、《又见敦煌》318元/人起、《丝路花雨》238元/人起；

4、美食推荐：烤全羊 1880 元/只起、敦煌风情宴 1680 元/桌起（10 人 1 桌）；

①以上报价含门票、车费、导服费，价格为参考价格，具体以当地景点实际情况为准。

②自费项目需游客另行付费，可自愿选择参加。本着少数服从多数的原则、超过半数参加，导游可安排自费项目游览，不参加自费项目的游客可在景区附近自由活动或在景区门口等候。

③如您持有可优惠证件，如老年证、教师证、军官证等特殊证件，在参加自费项目中是否能够使用，需以景点当天挂牌通告为准，如您需要使用，请务必提前告知导游。

④此产品不支持自行携带自费景点门票参加，若您需要参加自费项目，须由随团导游代为购买门票。

⑤以上自费项目为部分内容，导游可根据当天实际情况按照自费套餐或其他的方式增加或减少部分自费项目。

参考酒店

西宁市（四钻）：金鼎丽呈酒店、白云翔羚宾馆、果洛大酒店、凯宾国际酒店、自然里酒店或其他同级酒店；
德令哈（三钻）：云湖大酒店、勇岩大酒店、聚龙酒店、坤谊酒店、德都大酒店、德勒大酒店或其他同级酒店；

敦煌市（四钻）：天润国际大酒店、金叶宾馆、富国大酒店、城堡酒店、川渝大酒店或其他同级酒店；

张掖市（四钻）：七彩宾馆、恒达丽景酒店、丹霞摄影国际酒店、鼎和国际大酒店、天德假日酒店或其他酒店；

备注：酒店不提供单人间和三人间，遇单请补单房差；

预订须知

1、本行程内的时间节点由相关地图软件计算得出，未考虑堵车、不可抗力、车型、车况等因素。

2、行程中所列区间路程、景区游览时间、列车时间、航班起飞时间等仅供参考，实际以票面、当时查询为准。旅行社和导游可根据当时情况调整旅游行程顺序，保证行程所列景点项目不变。若遇人力不可抗拒的因素所造成景点无法参观，我司只负责退还门票差额，不承担由此造成的其它损失。

3、行程内涉及乘坐航班、城际高铁、火车、动车时，无导游提供服务，行程包含接送机时也无导游提供服务。

4、关于参考酒店：本社尽力安排行程内标注的参考酒店，如遇政府征用、旺季房满等情况，将安排不低于原档次的本地区或临近地区的其他酒店，敬请谅解。

5、关于住宿标准：西北属于发展中地区，酒店的硬件设施及服务意识相对落后，无法与发达地区的标准衡量。个别酒店如因房间出现质量问题，我社会尽力协调酒店方进行更换房间，请客人本着减少损失的原则，协助服从酒店调整安排；我司不接受旅游归来后对酒店标准等方面提出的投诉和质疑，对酒店住宿有异议的请务必在入住前提出异议。

6、当地风俗：丝绸之路沿线多是少数民族聚居区，特别是新疆、甘肃、青海、宁夏省区多为穆斯林聚居区，宗教色彩浓厚，信仰伊斯兰教，所以游览期间，请配合导游工作，服从安排，尊重当地少数民族风俗习惯。

7、西北地区由于地域辽阔，景点之间车程较长，请您在来西北旅游时注意休息调配好时间，以充足的体力参加旅游活动。另外穿一双合脚、透气性好的鞋，可以为您的旅途省去不必要的麻烦。

8、退费说明：如游客自愿放弃当地景点、用餐、住宿及赠送项目其费用不退还。因行程报价为团体报价，在景区产生的门票优惠部分（不含赠送景点及项目），我司一律按照旅行社门票折扣价格与优惠部分折算后的差价退予客人。客人持有老年证、军官证、残疾证等特殊证件请提前告知导游，以便提前申请减免，购票后再告知导游有特殊证件时费用一律不退。

9、书面证明：行程游览过程中，您签署的所有书面证明和游客意见单，我司均默认为是您意思的自由表达，对签字部分有异议的请务必在签字前提出。

10、如遇火车晚点，不能及时参团走行程的客人，我司安排小车将客人送至行程团队，小车费用需客人自理。

莫高窟参观须知

这座闻名遐迩的世界文化遗产，面对游客的蜂拥而至，已经不堪重负。为减少游客参观给洞窟带来的潜在影响，保护珍贵而又脆弱的壁画彩塑，2015年起莫高窟实行实名预约分时段参观，执行每日限制游客数量的参观方案；

1、莫高窟门票分正常票（6000张/日）和应急票（12000张/日）：正常票包含8个洞窟和2场数字电影，应急票包含4个洞窟和石窟文物保护研究陈列中心。

2、莫高窟门票提前30天进行实名制预约，根据规定，预约成功后需要退票的将产生手续费，具体损失参照《敦煌市物价局文件：敦价发【2015】85号》文件。

3、敦煌文博会或恶劣天气等其他因素，莫高窟无法正常安排游览，我司按照实际报价退还莫高窟门票，或者安排参观西千佛洞作为替代。