

XTBETV 西北全景

西北全景一个不落

青海湖 | 茶卡盐湖 | 可可西里 | 察尔汗盐湖 | 莫高窟



ELITE SCENIC SPOT

精华景区 远方和诗

〈 体会不一样的风土人情 〉



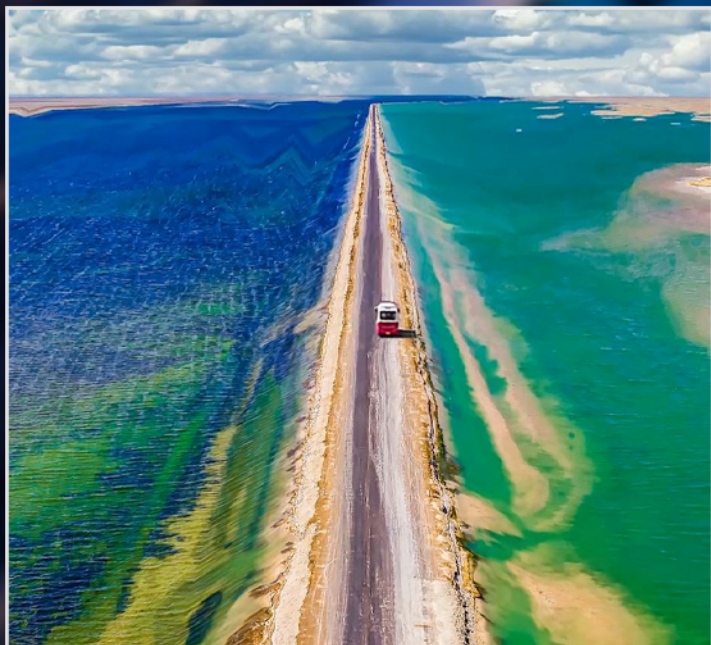
独家安排 - 青海湖断崖

青海湖私藏的小众景点



青海西台吉乃尔湖

让您感受双色湖的神奇



茶卡盐湖

魂牵梦绕的美景尽收眼底



ELITE SCENIC SPOT

精华景区 远方和诗

〈 体会不一样的风土人情 〉

千年莫高，一梦敦煌



水上雅丹

生长在湖泊中的雅丹地貌
独一无二的存在



两大绝美公路



G315国道

中国最孤独的公路

公路G227

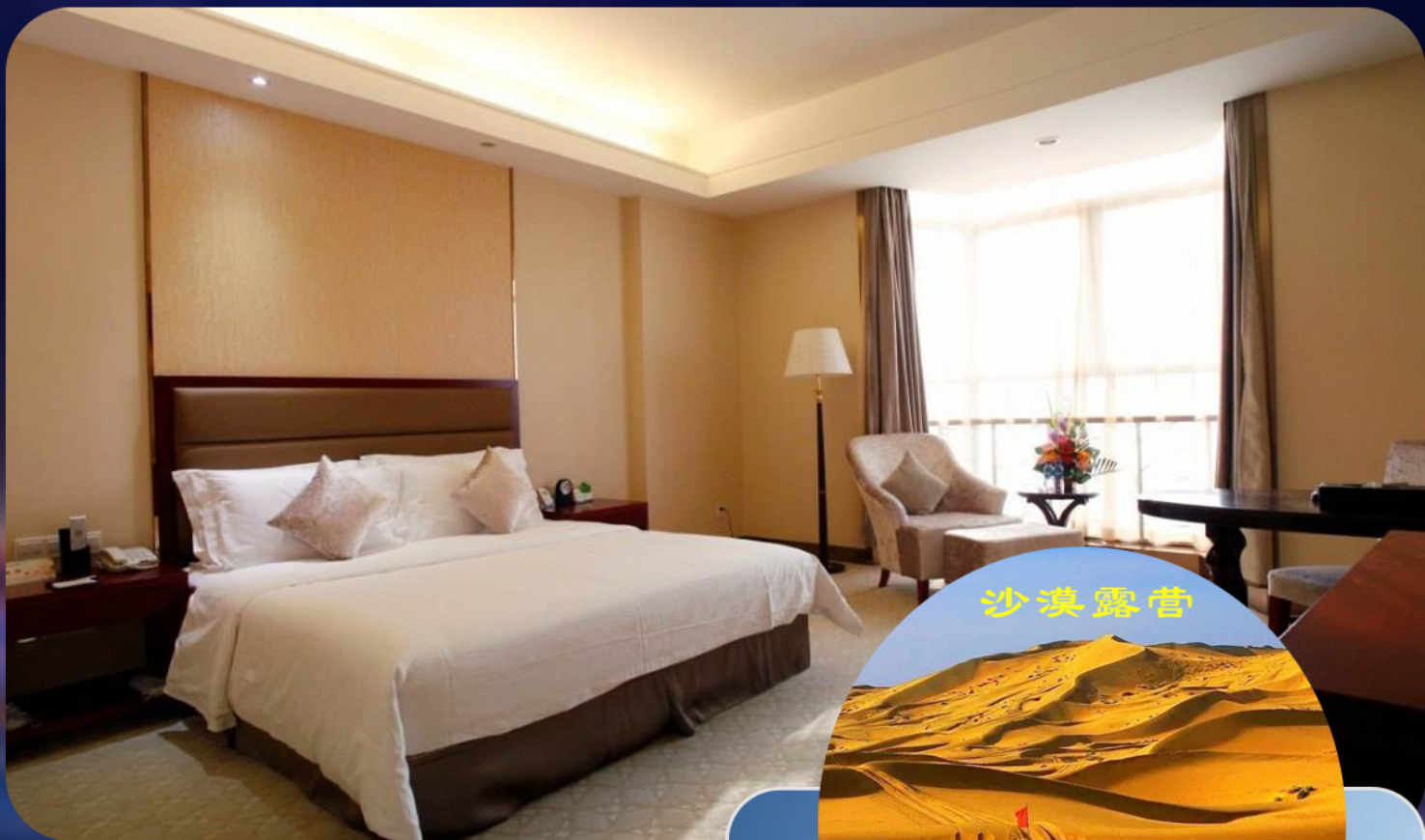
一条最美草原公路
横越祁连山大草原



COMFORTABLE SLEEP

精选住宿 舒适睡眠

< 让您的旅途更加舒适 >

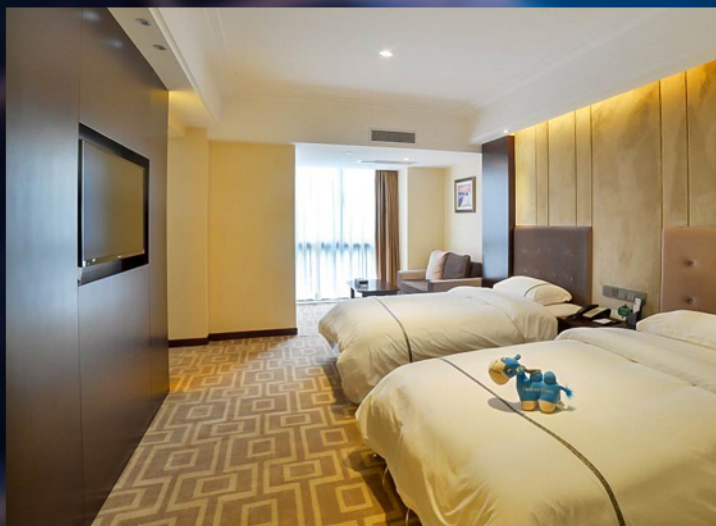


沙漠露营



全程精选携程3钻
以上商务酒店

相当于西北当地准四星住宿



SPECIALTY FOOD

地道美食 满足味蕾

〈 全程不含正餐，各地美食都不可错过 〉

美食推荐



兰州牛肉面



张掖搓鱼子



嘉峪关烤肉



敦煌驴肉黄面



德令哈炕羊排



西宁土火锅

【西北全景】

青海湖+茶卡+可可西里+察尔汗盐湖+水上雅丹+翡翠湖+莫高窟+鸣沙山+丹霞 9 日游

产品卖点

- ★【度假首选】甘肃青海真正纯玩大环线，全程约 4000 公里，一次出行，玩转整个西北；
- ★【优选行程】8 人内小团，舒适自由，随走随停，安全保障，无忧出行，尽享视觉盛宴；
- ★【精选酒店】5 晚网评四钻酒店，3 晚三钻酒店，一键式管家服务，一次出行，多种享受；
- ★【缤纷景点】8 大正规景区，5 大赠送景区，涵盖了草原、山脉、戈壁、沙漠等自然景观；
- ★【醉美西北】涵盖“最美湖泊”“最美公路”“最美丹霞”“最美盐湖”“最美自然保护区”。

行程秒懂

D01:兰州/西宁集合	用餐：自理	住宿：西宁
D02:西宁-青海湖私人牧场-茶卡-都兰	用餐：早餐	住宿：都兰
D03:都兰-可可西里-格尔木	用餐：早餐	住宿：格尔木
D04:格尔木-察尔汗盐湖-水上雅丹-U型公路-大柴旦	用餐：早餐	住宿：大柴旦
D05:大柴旦-翡翠湖-青海雅丹-石油小镇-敦煌	用餐：早餐	住宿：敦煌
D06:敦煌-莫高窟（自理）-鸣沙山月牙泉-敦煌	用餐：早餐	住宿：敦煌
D07:敦煌-嘉峪关（自理）-七彩丹霞-张掖	用餐：早餐	住宿：张掖
D08:张掖-祁连大草原-达坂山-西宁	用餐：早餐	住宿：西宁
D09:兰州/西宁散团	用餐：早餐	

行程详解

D01：兰州/西宁集合

[用餐：自理]、[住宿：西宁市]

今天将开始美丽的西北之旅！请您于航班起飞前 120 分钟抵达相应机场！自行前往青藏高原的“东方门户”-西宁市。抵达后由司机接您前往酒店自行办理入住，今日无行程安排，可自行前往【东关清真大寺】【青海省博物馆】，后入住酒店休息！

交通提示：西宁曹家堡机场（约 30 公里/50 分钟）西宁市区；

温馨提示：

- 1、请根据航班起飞时间，提前 2 小时抵达相应机场自行办理登机手续，以防误机；
- 2、抵达西宁 的前一天，我司客服人员会通过短信或电话联系您，并告知酒店名称、酒店地址和入住方式等，请保持手机畅通；



D02：西宁-青海湖-茶卡-都兰

[用餐：早餐]、[住宿：都兰县]

早餐后，伴着清晨的阳光我们出发前往青海湖参观【青海湖私人牧场】（游览时间约 1 小时），青海湖藏语名为“措温布”（意为“青色的海”），湖泊地域面积辽阔，周围被群山环抱，在这里感受别样的自然雄伟。游览结束后前往参观【茶卡盐湖】（游览时间约 3 小时），这里有若隐若现的钻石沉水栈道、星空码头、盐湖湿地、

目瑙广场、星月观镜台等，让您全方位体验梦幻湖光，在这里观盐湖湿地水天一色之壮景，迷醉在苍野鸟语的仙境之中。爱心栈道、幸运长廊带您游历湖光意境，镜湖盐田邀您领略悠久盐文化。游览结束后乘车前往都兰县入住。

交通提示：西宁（约 150 公里/约 2.5 小时）青海湖（约 150 公里/约 2.5 小时）茶卡（约 133 公里/约 1.5 小时）都兰县；

重要提示：因青海湖季节性环保政策，如行程不能顺利进入青海湖私家牧场，则客人需要补交 60 元/人的差价，游览【青海湖二郎剑景区】，此环保政策属于政府政策，为不可抗力因素，故请客人按政策执行。如不参加游览青海湖私家牧场，退费 30 元/人。

温馨提示：

1、青海省地处青藏高原，此次行程海拔基本在 3000 米左右，身体状况良好的内地游客一般不会出现高原反应，如若发生不良反应，请及时与司机反映，我司会积极协助解决。初上高原切勿剧烈运动和饮酒，不要暴饮暴食，注意补充饮水，入住首晚尽量不要洗澡。

2、青海地区经济发展较为落后，住宿及接待条件相对有限，昼夜温差较大，同时地处高原，紫外线非常强烈，注意做好保暖措施和防晒准备。

出行小贴士：

1、请远离盐湖溶洞，小心跌入，造成划伤；

2、请保管好个人手机、相机等贵重物品，以免掉入盐湖内；

3、高原气候晴天光线很强，还有湖面的反射，需做好防晒准备，建议带太阳伞、涂防晒、准备墨镜保护眼睛；

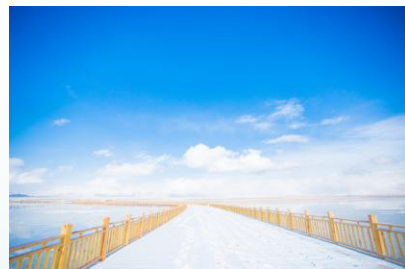
4、青海的昼夜温差比较大，建议早晚穿好外套出门，大披肩(凹造型和防寒需要用到)，保暖要做好；

5、茶卡盐湖地区、青海湖地区海拔约 3000 米，切忌剧烈运动，以免产生高原反应；

6、由于盐层比较粗糙，防止脚受伤，建议不要赤脚下湖，穿上景区租赁的鞋套，而且湖内深处淤泥较深，所以不建议走的太深。

7、不要随意给当地居民和他们养的牛羊拍照，若要拍照都需提前问好价格；

8、青海湖是当地藏族人心中的神湖，旅行时要尊重当地人的风俗和宗教信仰，不可对神湖不敬，不可踢湖边的玛尼堆，也不可在寺院等宗教场所喧闹。



D03: 都兰—可可西里—格尔木

[用餐：早餐]、[住宿：格尔木市]

早餐后，出发前往**可可西里**，它是中国最大的无人区之一，虽然自然环境极度恶劣，但却拥有世界上独一无二的自然景观。矫健的藏羚羊在奔跑中消失的无影无踪，悠闲的藏野驴就在路边悠哉悠哉地吃着草儿，不知疲倦的老鹰一圈圈地盘旋着如同守卫着自己的家园，更可以随处看到一只只狡猾的旱獭不时从洞口伸出小脑袋窥探外边的世界……这里是动物的王国，是自由的天堂。随着汽车的前进，巨大的昆仑山脉呈现在我们的眼前，之前感觉昆仑山遥不可及，在这时仿佛伸手便可触摸到。**昆仑山**是中华民族的象征，也是中华民族神话传说的摇篮，古人尊为“万山之宗”、“龙脉之祖”。莽莽昆仑，气势磅礴，四季寒冬，银装素裹，群山连绵，万仞云霄。到达【**昆仑山口**】（游览时间约 0.5 小时），登临山口，巍巍昆仑的千峰万壑如同披着银灰色铠甲的群群奔马，随着风起云涌，滚滚向前。游览结束后乘车前往【**无极龙凤宫**】（游览时间约 1 小时）是供奉三圣母的昆仑山道观。因中华民族是龙的传人、凤的后代，无极龙凤宫因此而得名。无极龙凤宫依山傍水，交通便利，风景美丽，环境优雅。殿内供奉着西王母、九天玄女、金圣母的神像，还供奉有十世班禅大师像。殿内香烟袅袅，游人如织。殿前的哼哈二将、各种人物、动物雕像造型优美，生动逼真，呈现出一派神奇景象，给浩大的昆仑山增添了一道独特的景观。游览结束后乘车前往参观【**昆仑神泉**】（游览时间约 0.5 小时）是昆仑山中一眼四季不冻的冷泉。昆仑神

泉水相传天宫玉酿琼浆洒落人间幻化而来，有“人间圣水”“冰山甘露”之美誉。参观结束后前往格尔木市入住酒店。

交通提示 都兰县（约 496 公里/约 6.5 小时）昆仑山口（约 50 公里/约 1 小时）无极龙凤宫（约 20 公里/约 0.5 小时）昆仑神泉（约 90 公里/约 1.5 小时）格尔木；

温馨提示：

- 1、今日途中车程时间较长，您可以提前准备一些小零食作为补充。
- 2、可可西里本身的环境已经很脆弱，一定要注意环保。垃圾一定要带出。
- 3、可可西里属于高原地带，大气含氧量只有内地七成左右，如有心脏病、高血压、肺病，严重肥胖症等疾病患者，最好不要前往。
- 4、可可西里是青海海拔最高的地区之一，平均海拔在 4500 米以上，出发前应充分休息，做好准备。避免感冒、避免剧烈运动。出发后会有不同程度的高山反应，多休息、服用红景天中药，行动不可过急、不可负重、不可跑步、不可吸烟、增重肺器官负担、不可饮酒，以防血压升高、睡眠要充足。心情放松，如果难以克服，可选择吸氧疗法。



D04: 格尔木-察尔汗盐湖-U型公路-大柴旦

[用餐：早餐]、[住宿：大柴旦]

早餐后，前往游览【察尔汗盐湖】（游览时间约 2.5 小时）风平浪静的时候，浩瀚的湖面像一面巨大的宝镜，放出银光，热气腾腾，波光粼粼，恰似碧绿万顷的大海。湖中盐花的姿态各不相同，但令人难以想象。她更像异世界的妙宫，隐藏着一个神秘的妖精。如果幸运的话，还能看到变幻莫测的“海市蜃楼”。湖中的盐花，晶莹剔透，千姿百态，有的像珊瑚、宝塔、花朵，有的象星座、象牙、宝石，令人爱不释手。后前往【青海水上雅丹】（游览时间约 2 小时）水上雅丹西南靠近乌图美仁草原，北临北丘陵自然区，它的四周是荒无人烟一望无际的荒漠，就在这荒凉之地，呈现出绝无伦比的雅丹地貌，水面上波光粼粼，鸭鸣雁啼，波光倒影，美不胜收。U型公路，315 国道途径柴达木盆地，横穿塔克拉玛干沙漠，全长 3063 公里。黑色的公路线条与公路两旁的特色地貌构成了独具魅力的高原奇观。参观结束后乘车前往大柴旦入住酒店。

交通提示：格尔木市（约 40 公里/约 30 分钟）察尔汗盐湖（约 250 公里/约 3 小时）水上雅丹（约 200 公里/约 2.5 小时）大柴旦；

温馨提示：

- 1、今日途中行车时间较长，您可以提前准备一些小零食作为补充。
- 2、青海省地处青藏高原，此次行程海拔基本在 3000 米左右，身体状况良好的内地游客一般不会出现高原反应，如若发生不良反应，请及时与司机反映，我会积极协助解决。初上高原切勿剧烈运动和饮酒，不要暴饮暴食，注意补充饮水，入住首晚尽量不要洗澡。
- 3、青海地区经济发展较为落后，住宿及接待条件相对有限，昼夜温差较大，同时地处高原，紫外线非常强烈，注意做好保暖措施和防晒准备。



D05: 大柴旦—翡翠湖—青海雅丹—石油小镇-敦煌

[用餐：早餐]、[住宿：敦煌市]

早餐后，抵达大柴旦参观【翡翠湖】（游览时间约 2 小时），大小不等、形态迥异、深浅不一的盐池中的高浓度盐水在当地称之为“卤水”，由于所含的矿物质浓度的不同，也就形成了色彩丰富的景象，特别是风平浪静的时刻，宛若镜面般的散布在四处，倒映着蓝天白云，柴达木山的皑皑雪峰，身处其间，看着脚边的风景，也只有置身其中才能深刻感受。后穿越青海雅丹，中国柴达木盆地西部的雅丹地貌群则具有世界上延伸最长的雅丹地貌群。后乘车前往【石油小镇】（游览时间约 60 分钟）九层妖塔、西风烈等等著名电影拍摄地，后入住敦煌。

交通提示：大柴旦（约 350 公里/约 5 小时）敦煌；



D06: 敦煌-莫高窟（自理）-鸣沙山月牙泉-敦煌

[用餐：早餐]、[住宿：敦煌]

早餐后，乘车前往参观“东方艺术宝库”【莫高窟】（门票自理 238 元/人、游览时间约 2 小时）莫高窟俗称千佛洞，始建于十六国的前秦时期，后历经北朝、隋、唐、五代、西夏、元等历代的兴建，有洞窟 700 多个，壁画 4.5 万平方米，彩塑 2400 余尊，是世界上现存规模最大、内容最丰富的佛教艺术地。莫高窟各窟均是洞窟建筑、彩塑、绘画三位一体的综合性艺术。洞窟最大者 200 多平方米，最小者不足 1 平方米。洞窟形制主要有禅窟、中心塔柱窟、佛龕窟、佛坛窟、涅槃窟、七佛窟等。塑绘结合的彩塑内容有佛、菩萨、弟子、天王、力士像等。彩塑形式有圆雕、浮雕、影雕等。是 20 世纪最有价值的文化发现之一。1987 年，被列为世界文化遗产（西千佛洞位于莫高窟西 45 公里处，开凿时间早于莫高窟，是敦煌艺术的重要组成部分）。结束后前往游览【鸣沙山月牙泉】（游览时间约 2 小时），在这里，可以和沙漠亲密接触，攀登鸣沙山；也可以欣赏到环抱在鸣沙山中的月牙泉，观赏月牙泉千百年来不被流沙淹没，不因干旱而枯竭的奇特景象。古往今来以“山泉共处，沙水共生”的奇妙景观著称于世，被誉为“塞外风光之一绝”1994 年被定为国家重点风景名胜区，鸣沙山有流沙积聚而成，沙体遇到摩擦震动，便会殷殷发声，轻若丝竹，重如雷鸣，故名“鸣沙山”，月牙泉位于鸣沙山北麓，因外形酷似一弯新月，故名“月牙泉”。千百年来不被流沙淹没，不因干旱而枯竭。游览结束后乘车返回敦煌市区入住酒店。

交通提示：敦煌（约 25 公里/约 0.5 小时）莫高窟（约 30 公里/约 40 分钟）鸣沙山月牙泉（约 5 公里/约 10 分钟）敦煌；

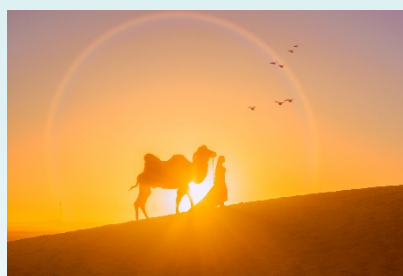
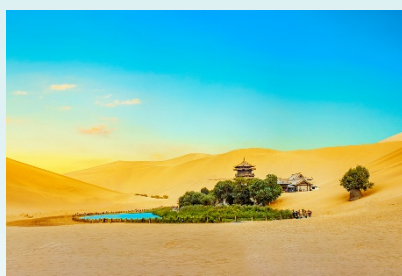
温馨提示：

1、莫高窟实行实名预约（提前 30 日预售）分时段参观制度，并执行单日游客接待承载量（6000 张/日）。旅游旺季期间，敦煌研究院结合文物保护及游客参观需求适时启动应急参观模式应对超大客流，应急门票执行单日限额发售制度（12000 张/日）当莫高窟门票预约未成功时，莫高窟景点更改为西千佛洞，并退还相应差价。景点更改前不再进行任何通知，也不再签署变更证明。

2、敦煌的二个景点<莫高窟、鸣沙山>的参观时间会根据实际情况进行先后顺序的调整(有可能调至前一天或后一天)，调整前不再通知，敬请理解。

出行小贴士：

- 1、游览鸣沙山时建议涂防晒霜，戴墨镜、防晒帽、口罩等防晒用品。西北紫外线较强，日晒时间长，记得做好防晒哦；
- 2、鸣沙山娱乐项目较多，请尽量选择安全性较高的项目。鸣沙山骑骆驼时不要大声尖叫和打伞以免骆驼受到惊吓，抓紧扶手，特别注意，不要转身拍照。滑沙时最好不要随身携带照相机、手机等贵重物品，以免损坏或丢失。
- 3、西北早晚温差大，建议带好外套。沙漠中拍照，穿颜色鲜亮的服饰，拍出照片效果更佳噢；
- 4、莫高窟数字展示中心及莫高窟实体窟区共需验票 2 次，参观结束前请妥善保管好您的门票；
爱护文物人人有责，禁止在洞窟内拍摄、刻划、涂写、触摸壁画、彩塑等。破坏、损伤文物者按国家有关法规查处。



D07:敦煌-嘉峪关(自理)-七彩丹霞-张掖

[用餐：早餐]、[住宿：张掖]

早餐后，乘车赴嘉峪关市，前往参观万里长城最西端俗称天下第一雄关的【嘉峪关关城门票自理 110 元/人】（游览时间约 2 小时），国家 5A 级景区，明代万里长城的西端起点，是明代长城沿线建造规模最为壮观，保存程度最为完好的一座古代军事城堡，是明朝及其后期各代，长城沿线的重要军事要塞，素有“中外钜防”、“河西第一隘口”之称。嘉峪关由内城、外城、城壕三道防线组成，内城墙上还建有箭楼、敌楼、角楼、阁楼、闸门楼共十四座，关城内建有游击将军府、井亭、文昌阁，东门外建有关帝庙、牌楼、戏楼等。乘车前往参观【张掖丹霞地质公园】（游览时间约 2 小时），这里是中国丹霞地貌发育最大最好、地貌造型最丰富的地区之一。神奇的丹霞地貌群造型奇特，五颜六色，色调有顺山势起伏的波浪状，也有从山顶斜插山根的，犹如斜铺的彩条布，在太阳的照耀下，色彩异常艳丽，让人惊叹不已。参观结束后前往丹霞口小镇，是丝绸之路上一家有江南风韵的人文旅游度假小镇，步入其中，食肆酒家林立，小桥流水人家，张掖味道美食街、精品民宿、街头氛围演艺，传承自老祖宗的生活艺术去，融入现代舞蹈、武术和张掖的特色的民俗民风、让您感受丝绸重镇张掖的繁华盛景。宋明清民国时期民俗展厅内，一秒穿越，近距离感受古人生活，带给您别致的一站式体验，免费体验拓展项目（秋千桥、V 型桥、漂浮跑垫、随波追流、手吊环桥等体验项目）。游览结束后前往张掖入住。

交通提示：敦煌（约 380 公里/约 5 小时）嘉峪关城楼（约 230 公里/约 3 小时）张掖；

温馨提示：

1. 前往嘉峪关途中，我们需要在服务区停留休憩。旅游服务区内设有旅游购物商店，当地商贩会在此兜售商品，质量和价格均无法保证，非本行程涉及购物场所，请谨慎购买。

嘉峪关城楼推荐拍照点：

- 1、关城旁边的小山坡上，可以拍到整个关城的宏伟全景；
- 2、城墙上一角选择合适的角度，可以拍到三座门楼平线的景观；
- 3、城墙上倚在缺口处轻微抬头凝望，以其中一座门楼为背景，可以拍出很美的照片；
- 4、透过其中的一个门楼大门，拍摄另一座门楼包含其中也是非常富有创意；
- 5、在嘉峪关城楼一眼望去都是苍茫的土色，想要更上镜些，建议您穿颜色较为鲜亮的衣服或颜色鲜艳的披肩作为搭配。

交通提示：张掖（约 205 公里/约 3 小时）卓尔山（约 4.6 公里/约 10 分钟）祁连；

温馨提示：

1. 丹霞景区地处干旱的荒芜之地，需要墨镜、帽子等防晒用品。在景区内需要攀登阶梯，穿登山鞋或者运动鞋最佳。
2. 丹霞地貌非常脆弱，踩上一脚，好几百年都恢复不了。景区内很多地方都有围栏，不可越过。
3. 张掖的夏季比较凉爽，早晚温差较大，因此一定要随身携带一件外套，白天日照强烈，要做好防晒施。秋季以后气温比较低，建议穿保暖的外套、棉袄。

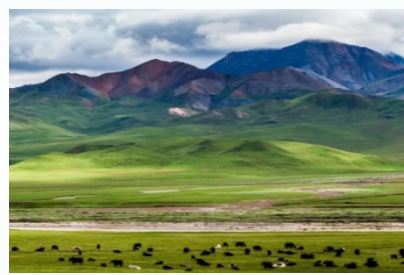


D08: 张掖-祁连大草原-达坂山-西宁

[用餐：早餐]、[住宿：西宁]

早餐后，游览揽幅员辽阔的**祁连大草原**，在这里，还可以感受到独具特色的原生态民俗文化。我们还为您准备了**藏服美拍和小牦牛、小羊羔、藏葵拍照和射箭项目**。祁连秋色美如画，沿途雪山、草原、树木等被秋风浸染，将祁连草原打扮成一片黄金大地之色（7-8月可沿途车览中国最壮观的**百里油菜花海**，蔚蓝的天空下，放眼是一望无际的金色海洋。远处的祁连山上的白雪又给这金黄添加一笔白色，大片的金黄的油菜花，起伏的碧绿山坡，在蓝天白云的映衬下，使人瞬间安静下来，让人陶醉。山清水秀景如画，天高云淡夏如春，巍峨的雪峰捧起洁白的哈达，广袤的草原铺展开千里碧毯，让祁连山的情怀深藏在每个人的心间）。抵达西宁后入住酒店。

交通提示：张掖（约300公里/约5小时）祁连



D09: 兰州/西宁-各地

[用餐：早餐]

请您自由活动（今天您可以根据您返程时间调节起床时间），送机/送站司机会提前和您约好送机/送站时间，请掌控好时间以免误机/误站。乘飞机（或火车）返回温暖的家，结束愉快的行程！

温馨提示：

1. 酒店当天退房时间为12:00前，退房前请检查您的所有物品以免遗漏。返程较晚的游客可将行李寄存于酒店前台。
2. 本线路赠送拼车送机/站服务，送机人员会在起飞前一天晚上联系并确认送机时间和乘车地点，请保持手机畅通。
3. 近期机场安检严格，加上市区交通拥堵，为保证您不误飞机，送机时间可能会比较早，请您谅解。
4. 针对我们精心安排的行程和服务，请您留下宝贵的意见。感谢您对我们的支持和理解，期待下次再会！

服务内容

- 1、门票：**全程门票均需自理；如需门票服务，请补交533元/人**（青海湖私人牧场30、茶卡盐湖60、察尔汗盐湖100、水上雅丹60、翡翠湖50、石油小镇30、鸣沙山月牙泉110、张掖七彩丹霞93）等首道门票；赠送景点：途观U型公路、青海雅丹、丹霞口小镇、可可西里、祁连草原（赠送景点为无门票景点，如景区收费，客人均需自理，如不参加，无任何费用可退）；
- 2、住宿：全程四钻+准四双标间住宿，不提供单人间或三人间，遇单需补单房差；

- 3、用餐：全程含 8 早餐，酒店含早不用不退；正餐自理，敬请品尝各地美食；
- 4、用车：5 座轿车、5 座 SUV、7-9 座商务、14-19 座，根据实际人数安排用车，随身携带最多 1 个不大于 24 寸的常规行李箱；
- 5、导游：司机兼职向导（不提供景区讲解服务），协助购买门票事宜；
- 6、保险：我社已承保旅行社责任险，强烈建议客人自行购买旅游意外险！
- 7、儿童：儿童为 12 周岁以下且 1.2 米以下，仅含旅游目的地旅游车位费。不含费用敬请自理。

自费项目推荐参考

本行程涉及到的部分自费项目仅供参考，由客人自由选择参加，不存在强制消费，部分报价含车导服务费：

- 1、甘肃省：骑骆驼 100 元/人起、防沙鞋套租金 15 元/人；
 - 2、青海省：茶卡盐湖 50 元/人/单程、水上雅丹景交车 60/人；
 - 3、演出推荐：敦煌盛典 238 元/人起、又见敦煌 318 元/人起、丝路花雨 238 元/人起；
 - 4、美食推荐：烤全羊 1880 元/只起、敦煌风情宴 1680 元/桌起（10 人 1 桌）；
- ①以上报价含门票、车费、导游费，价格为参考价格，具体以当地景点实际情况为准。
- ②自费项目需游客另行付费，可自愿选择参加；本着少数服从多数的原则、超过半数参加，导游可安排自费项目游览，不参加自费项目的游客可在景区附近自由活动或在景区门口等候。
- ③如您持有可优惠证件，如：老年证、教师证、军官证等特殊证件，在参加自费项目中是否能够使用，需以景点当天挂牌通告为准，如您需要使用，请务必提前告知导游。
- ④此产品不支持自行携带自费景点门票参加，若您需要参加自费项目，须由随团导游代为购买门票。
- ⑤以上自费项目为部分内容，导游可根据当天实际情况按照自费套餐或其他的方式增加或减少部分自费项目。

参考酒店

张掖市（四钻）：七彩宾馆、恒达丽景酒店、丹霞摄影国际酒店、鼎和国际大酒店、天德假日酒店或其他同等级酒店；

敦煌市（四钻）：天润国际大酒店、金叶宾馆、富国大酒店、城堡酒店、川渝大酒店或其他同级酒店；

西宁市（四钻）：金鼎丽呈酒店、白云翔羚宾馆、果洛大酒店、凯宾国际酒店、自然里酒店或其他同级酒店；

都兰县（三钻）：金翔饭店、金鑫商务宾馆、开泰商务宾馆、天翼大酒店、蓝海宾馆或其它同等级参考酒店；

格尔木（四钻）：格尔木宾馆、黄河国际大酒店、星龙大厦、玲珑湾酒店、美豪酒店或其他同等级酒店；

大柴旦（三钻）：浩宇大酒店、丽湖雅致大酒店、碧海云天酒店、红崖大酒店、晒北酒店、梦之旅酒店或其他同级酒店；

备注：酒店不提供单人间和三人间，遇单请补单房差；

预订须知

- 1、本行程内的时间节点由相关地图软件计算得出，未考虑堵车、不可抗力、车型、车况等因素。
- 2、行程中所列区间路程、景区游览时间、列车时间、航班起飞时间等仅供参考，实际以票面、当时查询为准。旅行社和导游可根据当时情况调整旅游行程顺序，保证行程所列景点项目不变。若遇人力不可抗拒的因素所造成景点无法参观，我司只负责退还门票差额，不承担由此造成的其它损失。
- 3、行程内涉及乘坐航班、城际高铁、火车、动车时，无导游提供服务，行程包含接送机时也无导游提供服务。
- 4、关于参考酒店：本社尽力安排行程内标注的参考酒店，如遇政府征用、旺季房满等情况，将安排不低于原档次的本地区或临近地区的其他酒店，敬请谅解。
- 5、关于住宿标准：西北属于发展中地区，酒店的硬件设施及服务意识相对落后，无法与发达地区的标准衡量。个别酒店如因房间出现质量问题，我社会尽力协调酒店方进行更换房间，请客人本着减少损失的原则，协助服从酒店调整安排；我司不接受旅游归来后对酒店标准等方面提出的投诉和质疑，对酒店住宿有异议的请务必在入住前提出异议。
- 6、当地风俗：丝绸之路沿线多是少数民族聚居区，特别是新疆、甘肃、青海、宁夏省区多为穆斯林聚居区，宗教色彩浓厚，信仰伊斯兰教，所以游览期间，请配合导游工作，服从安排，尊重当地少数民族风俗习惯。
- 7、西北地区由于地域辽阔，景点之间车程较长，请您在来西北旅游时注意休息调配好时间，以充足的体力参加

旅游活动。另外穿一双合脚、透气性好的鞋，可以为您的旅途省去不必要的麻烦。

8、退费说明：如游客自愿放弃当地景点、用餐、住宿及赠送项目其费用不退还。因行程报价为团体报价，在景区产生的门票优惠部分，我司一律按照旅行社门票折扣价格与优惠部分折算后的差价退予客人。客人持有老年证、军官证、残疾证等特殊证件请提前告知导游，以便提前申请减免，购票后再告知导游有特殊证件时费用一律不退。

9、书面证明：行程游览过程中，您签署的所有书面证明和游客意见单，我司均默认为是您意思的自由表达，对签字部分有异议的请务必在签字前提出。

10、如遇火车晚点，不能及时参团走行程的客人，我司安排小车将客人送至行程团队，小车费用需客人自理。

莫高窟参观须知

这座闻名遐迩的世界文化遗产，面对游客的蜂拥而至，已经不堪重负。为减少游客参观给洞窟带来的潜在影响，保护珍贵而又脆弱的壁画彩塑，2015年起莫高窟实行预约制，2020年莫高窟门票将继续执行每日限制游客数量参观的方案。

- 1、莫高窟门票分A类票（6000张/日）和B类票（12000张/日）：A类票包含8个洞窟和2场数字电影，B类票包含4个洞窟和石窟文物保护研究陈列中心。
- 2、莫高窟门票提前30天进行实名制预约，根据规定，预约成功后需要退票的将产生手续费，具体损失参照《敦煌市物价局文件：敦价发【2015】85号》文件；
- 3、行程未成功预约莫高窟A类票及B类票时，我社按照实际报价退还莫高窟门票，或者安排参观西千佛洞作为替代，A类票退还差价120元/人；B类票退还差价20元/人。
- 4、敦煌世博会或恶劣天气期间，莫高窟无法正常安排游览，我司按照实际报价退还莫高窟门票，或者安排参观西千佛洞作为替代，A类票退还差价120元/人；B类票退还差价20元/人。